

EXTRAIT DU REGISTRE DES DELIBERATIONS
CONSEIL MUNICIPAL DU 29 SEPTEMBRE 2022

NOMBRE DE CONSEILLERS :

- en exercice 29
- présents 21
- votant par procuration 8
- absent 0
- total des votants 29

xxx

Affichage en mairie et publication sur le site Internet de la Ville de la liste des délibérations
examinées en séance fait le 30 septembre 2022

xxx

L'an deux mille vingt-deux, le jeudi vingt-neuf septembre, à dix-huit heures, le Conseil Municipal de la Ville de Lillebonne, légalement convoqué le vingt-deux septembre, s'est assemblé en session ordinaire accessible au public dans la salle de l'Hôtel de Ville, sous la présidence de Mme Christine DÉCHAMPS, Maire.

Les dispositions de la loi n°2021-1465 du 10 novembre 2021 (mesures dérogatoires) ayant pris fin le 31 juillet 2022, la séance s'est déroulée sous les règles du droit commun auxquelles il est fait retour depuis le 1^{er} août 2022.

Étaient présents :

Mme Christine DÉCHAMPS, Maire,

M. Kamel BELGHACHEM, Mme Marie-Hélène LONGO, M. Franck LEMÂÎTRE, Mme Fabienne MANDEVILLE,
M. Pascal SZALEK, Adjoint,

Mme Chantal BEAUDOIN, Mme Michelle DAJON, Mme Brigitte POLLET, Mme Nathalie CASTEL, M. Sébastien MORO,
M. Junior MOUDJIH A FIONG, M. Tarek HAMMAN, M. Omar BELGHACHEM, M. Johan GONZALEZ, M. Patrick WALCZAK,
Mme Sylvie DE MILLIANO, M. Patrick CIBOIS, M. Jean-Yves GOGNET, M. Thierry GIMAY, Anne-Lise COUTURE,
Conseillers Municipaux.

Excusés :

Mme Emmanuelle PATIN	qui donne pouvoir à	M. Kamel BELGHACHEM
M. Yves GIMAY	qui donne pouvoir à	M. Pascal SZALEK
Mme Evelyne BAILLEUL	qui donne pouvoir à	Mme Fabienne MANDEVILLE
M. Damien AUBE	qui donne pouvoir à	Mme Marie-Hélène LONGO
M. Fabrice LEPAREUX	qui donne pouvoir à	M. Junior MOUDJIH A FIONG
Mme Marianne DUHAMEL	qui donne pouvoir à	M. Johan GONZALEZ
Mme Arlette LECHACHEUR	qui donne pouvoir à	M. Jean-Yves GOGNET
Mme Djémaïa TAKARLI	qui donne pouvoir à	M. Patrick CIBOIS

Absent :

//

formant la majorité des membres en exercice.

M. Patrick WALCZAK est nommé secrétaire par le Conseil Municipal à l'ouverture de la séance.

Délibération n°: D.78/09.22

Objet : Service commun informatique et téléphonie
Intégration des communes de Beuzeville la Grenier, Saint Antoine la Forêt, Saint Aubin de Crétot,
Saint Eustache la Forêt, Saint Nicolas de la Taille, Vatteville la Rue, Beuzevillette et Lanquetot
Avenant n°2 à la convention 2022-2026

VILLE DE LILLEBONNE
Réunion du Conseil Municipal
Séance ordinaire du 29.09.2022

Délibération n°: D.78/09.22

Objet : **Service commun informatique et téléphonie**
Intégration des communes de Beuzeville la Grenier, Saint Antoine la Forêt, Saint Aubin de Crétot, Saint Eustache la Forêt, Saint Nicolas de la Taille, Vatteville la Rue, Beuzevillette et Lanquetot
Avenant n°2 à la convention 2022-2026

Monsieur BELGHACHEM rappelle que le service commun informatique et téléphonie, mis en place le 1^{er} janvier 2015, a vu, au fil des années, son périmètre évoluer pour finalement s'étendre à 9 communes au 1^{er} mars 2022, à savoir Port-Jérôme Sur Seine, Rives en Seine, Bolbec, Lillebonne, Grandcamp, La Frenaye, Terres de Caux, Gruchet le Valasse et Arelaune en Seine.

La convention en vigueur, d'une durée de 5 ans, soit du 1^{er} janvier 2022 au 31 décembre 2026, permet l'intégration de nouvelles communes du territoire de Caux Seine agglo au sein du service commun. Les demandes écrites des communes désirant adhérer au service, ont été étudiées selon le plan de déploiement et validées par un vote du comité de pilotage à la majorité qualifiée des voix exprimées.

Dans ce cadre, les communes de BEUZEVILLE LA GRENIER, SAINT ANTOINE LA FORET, SAINT AUBIN DE CRETOT, SAINT EUSTACHE LA FORET, SAINT NICOLAS DE LA TAILLE, VATTEVILLE LA RUE, BEUZEVILLE et LANQUETOT voient leur intégration proposée au 1^{er} octobre 2022. Les nouvelles adhésions doivent faire l'objet de la signature préalable d'un avenant à la convention par toutes les parties."

Aussi, au regard de ce qui précède,

Vu le Code général des collectivités territoriales, et notamment les dispositions des articles L5211-4-2 et suivants et L2121-29,

Vu la loi n° 2010-1563 du 16 décembre 2010 portant Réforme des Collectivités Territoriales et notamment son article 67 codifié au Code Général des Collectivités Territoriales à l'article L5211-39-1,

Vu la loi n° 2014-58 du 27 janvier 2014 de Modernisation de l'Action Publique Territoriale et d'Affirmation des Métropoles,

Vu l'article 74 de la loi n° 2015-991 du 7 août 2015 portant Nouvelle Organisation Territoriale de la République,

Vu les statuts de Caux Seine agglo,

Vu la délibération n° D.230/12-15 du Conseil communautaire en date du 15 décembre 2015 relative à la création d'un service commun Informatique et Téléphonie,

Vu la délibération n° D.237/12-21 du Conseil communautaire en date du 14 décembre 2021 relative au renouvellement de la convention pour la période 2022-2026,

Vu la délibération n° D.11/02-22 du Conseil communautaire en date du 22 février 2022 relative à l'avenant 1 à la convention,

Vu la délibération n° D.04/02.22 du Conseil Municipal de la Ville de Lillebonne en date du 24 février 2022 approuvant et autorisant la signature de la nouvelle convention du service commun informatique et téléphonie pour la période 2022-2026,

VILLE DE LILLEBONNE
Réunion du Conseil Municipal
Séance ordinaire du 29.09.2022

Délibération n°: D.78/09.22

Objet : Service commun informatique et téléphonie
Intégration des communes de Beuzeville la Grenier, Saint Antoine la Forêt, Saint Aubin de Crétot, Saint Eustache la Forêt, Saint Nicolas de la Taille, Vatteville la Rue, Beuzevillette et Lanquetot
Avenant n°2 à la convention 2022-2026

Vu la délibération n° D.05/02.22 du Conseil Municipal de la Ville de Lillebonne en date du 24 février 2022 relative à l'avenant 1 à ladite convention portant sur l'intégration des communes de Gruchet le Valasse et Arelaune-en-Seine, à compter du 1^{er} mars 2022,

Considérant les demandes écrites des communes de Beuzeville la Grenier, Saint Antoine la Forêt, Saint Aubin de Crétot, Saint Eustache la Forêt, Saint Nicolas de la Taille, Vatteville la Rue, Beuzevillette et Lanquetot,

Considérant le vote favorable du Comité de pilotage réuni le 7 juin 2022,

Considérant l'avis du Comité Technique de Caux Seine agglo du 7 juin 2022,

Considérant que toutes nouvelles adhésions au service commun informatique et téléphonie doivent faire l'objet de la signature préalable d'un avenant à la convention par toutes les parties et que, par conséquent, il appartient au Conseil Municipal d'autoriser Madame le Maire à intervenir audit avenant,

Il est proposé au Conseil Municipal :

- d'acter l'intégration au service commun informatique et téléphonie, pour la période du 1er octobre 2022 au 31 décembre 2026, des communes de Beuzeville la Grenier, Saint Antoine la Forêt, Saint Aubin de Crétot, Saint Eustache la Forêt, Saint Nicolas de la Taille, Vatteville la Rue, Beuzevillette et Lanquetot,
- d'autoriser Madame le Maire ou son représentant à signer l'avenant 2 à la convention de service commun informatique et téléphonie, ainsi que tout autre document nécessaire à l'exécution de cette délibération,
- d'imputer la dépense correspondante sur le crédit inscrit aux budgets 2022 et suivants.

DÉLIBÉRATION ADOPTÉE À L'UNANIMITÉ.

*Délibéré en séance les jour, mois et an susdits.
Pour extrait certifié conforme,*



Le Maire de Lillebonne,

Christine DÉCHAMPS.

Le secrétaire de séance,

Patrick WALCZAK.



CONVENTION

Direction Générale
Numérique et systèmes d'information

Rattachée à la délibération D. /06-22

CONVENTION DE SERVICE COMMUN INFORMATIQUE (2022 / 2026) - AVENANT 2 D'EXTENSION DU SERVICE A BEUZEVILLE LA GRENIER, SAINT ANTOINE LA FORET, SAINT AUBIN DE CRETOT, SAINT EUSTACHE LA FORET, SAINT NICOLAS DE LA TAILLE, VATTEVILLE LA RUE, BEUZEVILLE et LANQUETOT

Entre

Les communes suivantes :

BOLBEC située dans le Département de Seine-Maritime ayant son siège social en la Mairie de Bolbec, 9 Square Général Leclerc - 76210, identifiée sous le numéro SIREN 217 601 145, représentée par son Adjoint en exercice, Monsieur Philippe BEAUFILS, dûment habilité à signer la convention par délibération du Conseil Municipal en date du ,

LA FRENAYE située dans le Département de Seine-Maritime ayant son siège social en la Mairie de La Frenaye, 39 rue Félix Faure - 76170, identifiée sous le numéro SIREN 217 602 812, représentée par son Maire en exercice, Monsieur Christophe TETREL, dûment habilité à signer la convention par délibération du Conseil Municipal en date du ,

GRANDCAMP située dans le Département de Seine-Maritime ayant son siège social en la Mairie de Grandcamp, Place de la Mairie - 76170, identifiée sous le numéro SIREN 217 603 182, représentée par son Maire en exercice, Monsieur Daniel DELAUNE, dûment habilité à signer la convention par délibération du Conseil Municipal en date du ,

LILLEBONNE située dans le Département de Seine-Maritime ayant son siège social en la Mairie de Lillebonne, rue Tiers - 76170, identifiée sous le numéro SIREN 217 603 844, représentée par son Maire en exercice, Madame Christine DECHAMPS, dûment habilité à signer la convention par une délibération du Conseil Municipal en date du ,

PORT-JEROME-SUR-SEINE située dans le Département de Seine-Maritime ayant son siège social en la Mairie de Port-Jérôme sur Seine, Place d'Isny - BP 29, Notre-Dame-de-Gravenchon - 76330, identifiée sous le numéro SIREN 217 604 768, représentée par son Maire en exercice, Madame Virginie CAROLO-LUTROT, dûment habilité à signer la convention par délibération du Conseil Municipal en date du ,

RIVES-EN-SEINE située dans le Département de Seine-Maritime ayant son siège social en l'hôtel de ville, avenue Winston Churchill - BP 3 - Caudebec-en-Caux - 76490 Rives-en-Seine, identifiée sous le numéro SIREN 217 601 640, représentée par son Maire en exercice, Monsieur Bastien CORITON, dûment habilité à signer à la convention par délibération du Conseil Municipal en date du ,

TERRES-DE-CAUX située dans le Département de Seine-Maritime ayant son siège social en l'Hôtel de ville, Fauville en Caux, BP 15, identifiée sous le numéro SIREN 200 065 845, représentée par son Maire en exercice, Monsieur Jean Marc Vasse, dûment habilité à signer la convention par délibération du Conseil Municipal en date du ,

GRUCHET LE VALASSE située dans le Département de Seine-Maritime ayant son siège social en la mairie de Gruchet le Valasse, rue du Docteur Gernez, 76210, identifiée sous le numéro SIREN 217 603 299, représentée par son Maire en exercice, Monsieur Didier PERALTA, dûment habilité à signer la convention par délibération du Conseil Municipal en date du ,

ARELAUNE EN SEINE située dans le Département de Seine-Maritime ayant son siège social en la mairie de Arelaune en Seine, 1 rue Henri Malou, La Mailleraye sur Seine, 76940, identifiée sous le numéro SIREN 200 059 061, représentée par son Maire en exercice, Madame Maryline MIRANDA TEODORO, dûment habilité à signer la convention par délibération du Conseil Municipal en date du ,

BEUZEVILLE LA GRENIER située dans le Département de Seine-Maritime ayant son siège social en la mairie de Beuzeville la Grenier, 2 place de la Mairie, 76210, identifiée sous le numéro SIREN 217 600 907, représentée par son Maire en exercice, Monsieur Gérard CAPOT, dûment habilité à signer la convention par délibération du Conseil Municipal en date ,

SAINT ANTOINE LA FORET située dans le Département de Seine-Maritime ayant son siège social en la mairie de Saint Antoine la Forêt, rue de l'Eglise, 76170, identifiée sous le numéro SIREN 217 605 567, représentée

Rattaché à la délibération D. /02-22

par son Maire en exercice, Monsieur Thierry DEBRAY, dûment habilité à signer la convention par délibération du Conseil Municipal en date _____ ,

SAINT EUSTACHE LA FORET située dans le Département de Seine-Maritime ayant son siège social en la mairie de Saint Eustache la Forêt, 84 Grande Rue, 76210, identifiée sous le numéro SIREN 217 605 765, représentée par son Maire en exercice, Monsieur Hubert LECARPENTIER, dûment habilité à signer la convention par délibération du Conseil Municipal en date _____ ,

SAINT NICOLAS DE LA TAILLE située dans le Département de Seine-Maritime ayant son siège social en la mairie de Saint Nicolas de la Taille, Grande Rue, 76170, identifiée sous le numéro SIREN 217 606 276, représentée par son Maire en exercice, Monsieur Michel CAVELIER, dûment habilité à signer la convention par délibération du Conseil Municipal en date _____ ,

VATTEVILLE LA RUE située dans le Département de Seine-Maritime ayant son siège social en la mairie de Vatteville la Rue, 2 la Rue, 76940, identifiée sous le numéro SIREN 217 607 274, représentée par son Maire en exercice, Monsieur Jacques CHARRON, dûment habilité à signer la convention par délibération du Conseil Municipal en date _____ ,

SAINT AUBIN DE CRETOT située dans le Département de Seine-Maritime ayant son siège social en la mairie de Saint Aubin de Crétot, 25 rue de la Mairie, 76190, identifiée sous le numéro SIREN 217 605 591, représentée par son Maire en exercice, Monsieur Christian ABRAHAM, dûment habilité à signer la convention par délibération du Conseil Municipal en date _____ ,

BEUZEVILLETTE située dans le Département de Seine-Maritime ayant son siège social en la mairie de Beuzevillette, Place de la Mairie, 76210, identifiée sous le numéro SIREN 217 600 923, représentée par son Maire en exercice, Monsieur Yan BASTIDA, dûment habilité à signer la convention par délibération du Conseil Municipal en date _____ ,

LANQUETOT située dans le Département de Seine-Maritime ayant son siège social en la mairie de Lanquetot, Place de la Mairie, 76210, identifiée sous le numéro SIREN 217 603 828, représentée par son Maire en exercice, Monsieur Roger BERGOUGNOUX, dûment habilité à signer la convention par délibération du Conseil Municipal en date _____ ,

Ci-après désignées « les communes »

Et

Caux Seine agglo dont le siège est à LILLEBONNE (Seine-Maritime) 76170, Maison de l'Intercommunalité, Allée du Câtillon, créée en application de la loi n°2015-991 du 7 août 2015 portant nouvelle organisation de la République, et d'un arrêté de Madame la Préfète du Département de Seine Maritime en date du 9 janvier 2019, inscrite au répertoire prévu par le décret n°73-314 du 14 mars 1973, modifié, portant création d'un système national d'identification et d'un répertoire des entreprises et de leurs établissements sous le numéro SIREN 200 010 700, représentée par **Monsieur Christophe DORE**, Vice-Président, nommé à cette fonction suivant l'arrêté de délégation de la Présidente aux Vice-Présidents en date du 22 juillet 2020, et spécialement habilité à agir aux présentes en vertu de la délibération D.11/02-22 en date du 22 février 2022, visée par la Sous-Préfecture du HAVRE, le 24 février 2022.

Ci-après désignée « Caux Seine agglo ou CSa »

Considérant l'intérêt des signataires de se doter d'un service commun Informatique afin d'aboutir à une gestion rationalisée ; organisée et optimisée.

Pour mémoire, cette adhésion au service commun résulte de l'initiative spontanée de chacune des collectivités signataires de la convention originale.

Considérant l'opportunité de l'extension de ce service aux communes de BEUZEVILLE LA GRENIER, SAINT ANTOINE LA FORET, SAINT AUBIN DE CRETOT, SAINT EUSTACHE LA FORET, SAINT NICOLAS DE LA TAILLE, VATTEVILLE LA RUE, BEUZEVILLETTE et LANQUETOT.

PREAMBULE

Dans le cadre d'une bonne organisation des services communaux et intercommunaux, les membres signataires de la convention fondatrice avaient décidé de mettre en commun le Service Informatique.

Les termes "Service informatique" recouvrent, l'ensemble des moyens informatiques et de télécommunication (salles serveurs, réseaux, postes de travail, photocopieurs, systèmes d'exploitation, logiciels, bases de données...), utilisés par une collectivité membre pour traiter les différentes informations utilisées par ses services et les processus associés.

Les communes signataires confient à Caux Seine agglo la gestion du service commun informatique par le biais de la présente convention.

Cette dernière vaut, à ce titre, règlement d'éventuelles mises à disposition de biens, de matériels et de logiciels ainsi que de règlement financier.

Le champ de la mutualisation couvre la mutualisation du système d'information.

LA MUTUALISATION DU SYSTEME D'INFORMATION :

- l'assistance et le maintien en conditions opérationnelles des systèmes informatiques des entités membres,
- serveurs,
- Systèmes d'exploitation,
- logiciels hors logiciels « métiers »,
- système de gestion de base de données,
- un outil bureautique commun,
- un hébergement de l'ensemble des systèmes serveurs dans un Datacenter,
- la bibliothèque d'applications actuelles qui sont paramétrables au contexte particulier de chacune des collectivités,
- la définition et la mise en œuvre des évolutions des systèmes d'information (architecture technique et fonctionnelle).

Ce champ de mutualisation décliné ci-après en différentes fonctions qui sont prises en compte dans le calcul des coûts annuels versés par chaque collectivité membre :

- La veille technologique,
- L'élaboration et l'actualisation régulière avec chacune des Collectivités du plan pluriannuel d'activités, de fonctionnement et d'investissement. Ce Plan pluriannuel doit permettre :
 - d'identifier les projets communaux et communautaires,
 - d'identifier les projets spécifiques à chaque collectivité,
 - d'identifier les impacts sur l'architecture technique,
 - d'identifier les moyens nécessaires à leur réalisation. Chaque collectivité doit supporter le coût de ses projets propres. La règle de base de la mutualisation reste l'économie de moyens. Ce qui signifie la réutilisation, dès que possible de manière mutualisée, des études,
 - de préciser les coûts pour chacune des collectivités,
 - d'élaborer avec les responsables fonctionnels des collectivités concernées des cahiers des charges et dossiers de consultation des entreprises (D.C.E.) ou des dossiers de développement pour les projets fonctionnels qui auront été retenus par le Comité Technique et le Comité de Pilotage,
 - de définir avec les responsables fonctionnels des collectivités des grilles d'analyse des offres, et la participation en binôme avec les responsables fonctionnels des collectivités à l'analyse des offres fonctionnelles,
 - de piloter avec les interlocuteurs concernés par la mise en œuvre des projets validés par le Comité de Pilotage.

Tous les projets seront présentés au Comité de Pilotage, y compris dans le cas particulier où l'une des collectivités souhaiterait mettre en œuvre un projet fonctionnel nécessitant le recours à des fonctions mutualisées alors qu'aucune autre collectivité n'est prête à s'engager dans cette voie. De tels projets ont sauf motivation particulière (anticipation par une commune d'un besoin futur commun...) vocation à être classés comme « spécifiques » par le Comité de Pilotage et à ce titre être réalisés aux frais de la structure demanderesse.

IL EST DONC CONVENU CE QUI SUIT

Article 1 : Objet de la présente convention

Le service Informatique de Caux Seine agglo est mis en commun avec les communes signataires de la présente convention pour la période 2022-2026. Dans le cadre d'une bonne organisation des services, les signataires originaires décident d'étendre la mise en commun du service informatique aux communes de BEUZEVILLE LA GRENIER, SAINT ANTOINE LA FORET, SAINT AUBIN DE CRETOT, SAINT EUSTACHE LA FORET, SAINT NICOLAS DE LA TAILLE, VATTEVILLE LA RUE, BEUZEVILLETTTE et LANQUETOT, à la suite de leur demande en bonne et due forme d'intégration, à compter du 1^{er} octobre 2022.

Cette dernière vaut, à ce titre, règlement des éventuels transferts s'agissant des agents, et d'éventuelles mises à disposition de biens, de matériels et de logiciels ainsi que de règlement financier de cette mise en commun.

Article 2 : Périmètre d'action du service commun

Aujourd'hui, le service commun est entièrement composé du service Informatique de Caux Seine agglo dans sa structuration à la date de signature de la présente convention par tous les membres.

Les actions sont effectuées dans l'intérêt commun de tous les membres signataires ou dans l'intérêt spécifique de l'un ou l'autre des membres selon les domaines d'intervention.

Aux termes de la convention, sont bénéficiaires du service commun Informatique, tous les membres signataires aussi bien les services municipaux que communautaires de chaque membre.

Article 3 : Situation des agents du service commun

Sont concernés par cette situation, à la suite de la signature de la présente convention, les fonctionnaires et agents non titulaires membres du service informatique de Caux Seine agglo (ANNEXE 1 - Organigramme du service).

Les éventuels nouveaux agents pouvant être recrutés pour intervenir exclusivement au sein du service commun informatique, ainsi que les contrats de stage ou d'alternance pouvant être amenés à intervenir au sein du service commun Informatique.

Article 4 : La gestion du service commun

L'autorité gestionnaire des fonctionnaires et agents non titulaires qui exercent en totalité leur fonction dans le service commun ou une partie du service commun est la Présidente de Caux Seine agglo.

Le service est ainsi géré par la Présidente de Caux Seine agglo qui dispose de l'ensemble des prérogatives reconnues à l'autorité investie du pouvoir de nomination.

Dans ce cadre, l'entretien professionnel des agents exerçant leurs missions dans le service commun relèvera de la compétence de la Présidente de Caux Seine agglo.

Les agents sont rémunérés par Caux Seine agglo.

La Présidente de Caux Seine agglo adresse directement aux cadres dirigeants du service concerné par la convention toutes instructions nécessaires à l'exécution des tâches qu'elle confie au dit service. Elle contrôle l'exécution de ces tâches en tant qu'autorité gestionnaire des fonctionnaires et agents non titulaires.

Caux Seine agglo fixe les autres conditions de travail des personnels du service en question.

En fonction de la mission réalisée, les agents affectés au service commun sont placés sous l'autorité fonctionnelle de la Présidente de Caux Seine agglo ou des Maires.

Rattaché à la délibération D. /02-22

Le Directeur adjoint de Caux Seine agglo, en charge des systèmes d'informations, devra dresser un état des recours au service par chacune des parties. Cet état qui prendra la forme d'un rapport d'activités annuel sera adressé aux Maires par le biais des Directeurs Généraux des Services de ces dernières.

La Présidente de Caux Seine agglo et les Maires peuvent donner, par arrêté, sous leur surveillance et leur responsabilité, délégation de signature au Directeur Adjoint en charge des systèmes d'informations pour l'exécution des missions qui lui sont confiées.

Article 5 : Conditions financières et modalités de remboursement

Chaque commune membre remboursera à Caux Seine agglo une somme calculée selon les modalités suivantes :

- Sera tenue une comptabilité afférente au service concerné par la convention,
- Au terme de l'année, la participation de chaque commune sera décomptée, suivie de la liquidation d'un titre de recette par Caux Seine agglo,
- Cette participation sera calculée sur le coût réel du service informatique et des interventions et actions entreprises dans le cadre du service commun ; soit coût total des charges du service horaire moyen multiplié par le nombre d'heures passées en intervention complété par les coûts de déplacements harmonisés (5 minutes/intervention).

La formule de calcul du *coût horaire moyen* est la suivante :

Somme annualisée des salaires bruts chargés des agents composant le service

Somme du nombre d'heures travaillées par l'ensemble des agents composant le service

Chaque année, cette formule fera l'objet d'un calcul actualisé.

Dans le cadre des actions globales non ventilables du service informatique, **40 heures** sont affectées et facturées d'office à chaque membre (30 heures en interventions, 10 heures en actions de coordinations, réunion de services, de secteurs, veilles et opérations de tests, heures de formations des membres de l'équipe du service commun, maintenances générales des outils du service informatique...).

Chaque année, un rapport financier comparera l'évolution des coûts complets du fonctionnement du service informatique et les coûts facturés aux communes membres.

Projets spécifiques d'un membre, engagés à sa demande

Ce coût correspond à des projets ou activités spécifiques à une collectivité, après validation du comité de pilotage.

Il est calculé, sur la base des coûts complets, et refacturé sur cette base à la collectivité.

Chaque collectivité peut librement demander au service mutualisé des prestations non prévues à la convention. Dans ce cas, elle sera facturée en conséquence.

Complément organisationnel :

Les structures signataires informeront en temps utile Caux Seine agglo de toutes les modifications du périmètre de leur système informatique susceptible d'impacter le service mutualisé (travaux, bâtiments, déménagement, ...).

Le montant sera versé à l'ordre de Caux Seine agglo par virement à son compte bancaire :

Siret : 200 010 700 00017

Titulaire du compte : Trésorerie de Lillebonne

Domiciliation : BDF LE HAVRE

Code banque : 30001 Code guichet : 00428

N° compte : I7600000000 Clé RIB : 09

Code BIC : BDF EFRPPXXX

IBAN : FR5730001004281760000000009

Article 6 : Mise à disposition des biens meubles, matériels et logiciels et des locaux

Inventaire des biens

Un inventaire des biens des différentes collectivités membres est annexé à la convention (ANNEXE 2 - Inventaire des biens). Cette liste sera actualisée chaque année en comité pilotage afin de tenir compte notamment des acquisitions, des mises au rebus, destructions, pertes, ...

Il comprend notamment la liste des postes de travail et les infrastructures (serveurs, switchs, copieurs...) fournis à cette fin aux collectivités.

Les biens affectés au service commun restent acquis, gérés et amortis par Caux Seine agglo. Il s'agit de biens liés à l'infrastructure informatique.

Les biens matériels et logiciels actuels et ceux à venir restent propriété de la structure signataire qui en a fait l'acquisition.

Sont compris dans le cadre du service commun les biens acquis dans le cadre du contrat d'assistance et de maintien en conditions opérationnelles.

Les communes et structures associées restent titulaires des contrats de maintenance existants.

Les consommables informatiques, tels les cartouches d'imprimantes et le petit matériel informatique de type : souris, clavier, disque dur, câble réseau, bornes wifi, switch (cette liste n'est pas exhaustive) sont pris en charge par la collectivité demandeuse et les dépenses inscrites dans le budget de fonctionnement ou d'investissement de celle-ci.

Locaux

A titre gratuit, Caux Seine agglo met à disposition du service commun des locaux (bureaux, réserves...) ainsi que les fluides, réseaux et énergies nécessaires au bon fonctionnement de l'activité. Cette mise à disposition prendra fin sans délai au terme de la convention ou si les locaux ne sont plus affectés au service commun.

Pour information, actuellement, le service commun informatique est basé Bâtiment 6.3 Parc d'activité du Manoir - 76170 - LILLEBONNE.

Des locaux et des espaces réservés peuvent également être mis à disposition gratuitement par les membres au sein de leurs établissements au profit du service informatique.

Véhicules

A titre gratuit, Caux Seine agglo met à disposition du service commun des véhicules de service nécessaires au bon fonctionnement de l'activité. Cette mise à disposition prendra fin sans délai au terme de la convention ou si les véhicules ne sont plus affectés au service commun.

Article 7 : Gouvernance du service commun

L'ensemble du dispositif régi par la convention repose sur des acteurs qui ont des missions et des rôles précis.

- Les personnes morales, communes et Caux Seine agglo, sont les décideurs. Elles sont représentées au sein du comité de pilotage défini ci-dessous,
- Caux Seine agglo coordonne et pilote l'ensemble de la démarche. Elle intervient de ce fait, dans le cadre de la convention, notamment pour le portage des différents contrats, leur suivi administratif, pour la mise en place et le portage d'éventuels groupements de commandes.

Le comité de pilotage

Missions

Le comité de pilotage a pour missions

- d'examiner, d'arbitrer et de valider la mise en œuvre des projets présentés par le service commun ou les groupes de travail mis en place par celui-ci pour répondre à des questions techniques spécifiques. Ces projets pouvant être des projets d'architecture technique, ou des projets d'architecture fonctionnelle faisant suite à des besoins émis par les responsables fonctionnels des collectivités,
- d'examiner et d'arbitrer les nouveaux projets nécessaires à la mise en œuvre des différents objectifs,

Rattaché à la délibération D. /02-22

- d'examiner le reporting effectué par Caux Seine agglo sur l'avancement des projets et l'utilisation des différentes ressources (financières, humaines),
- d'examiner et d'arbitrer la répartition des coûts entre collectivités lorsque cette répartition, n'est pas déjà prévue par la convention ou par une convention particulière et de décider notamment des projets qui seront dits « spécifiques ».

Composition

Le comité de pilotage est composé des membres suivants :

- 1 (un) élu par commune membre,
- 2 (deux) élus pour Caux Seine agglo.

Peuvent être présents sans droit de vote :

- Les Directeurs Généraux des Services ou leur représentant,
- Le Directeur du numérique et des systèmes d'informations,
- Le Directeur Adjoint en charge des systèmes d'informations,
- Le Responsable du service informatique.

Le comité de pilotage est présidé par le Conseillé Délégué pour le Numérique et l'E-administration

Fonctionnement

Chaque point de l'ordre du jour est examiné par l'ensemble des membres du comité, du double point de vue de l'intérêt général de l'ensemble des communes et de Caux Seine agglo d'une part et de l'intérêt particulier d'une ou plusieurs parties d'autre part.

Le Comité de Pilotage se réunit au minimum une fois par an (examen du rapport activités, des éventuelles demandes d'adhésions...).

L'ordre du jour est proposé par le Directeur du numérique et des systèmes d'informations ou le cas échéant par son Directeur Adjoint après consultation de chaque membre. Celui-ci est ensuite validé et transmis par l'élu chargé de présider le comité de pilotage.

Le comité de pilotage peut être saisi à la demande d'une des parties pour traiter d'un sujet important où des décisions immédiates doivent être prises.

Principes de prise de décision

Seuls les élus siégeant au comité ont un droit de vote.

Les décisions se prennent à la majorité simple des voix exprimées sauf en cas de question d'intégration de nouvelles communes. Un membre absent peut donner son pouvoir à un autre membre du Comité de Pilotage.

Pour les votes concernant l'intégration d'une nouvelle commune au dispositif, la majorité qualifiée des voix exprimées, à savoir les deux tiers des votes, est requise.

Le(s) groupe(s) de travail

Missions

Le(s) groupe(s) de travail a (ont) pour missions :

- d'examiner et de faire des propositions au comité de pilotage sur le sujet pour lequel il a été constitué

Composition

Le groupe de travail est composé des membres suivants :

- au minimum d'un membre du service commun,
- des référents des communes,
- de toutes personnes qualifiées qui s'avariaient nécessaire pour apporter sa contribution technique.

Fonctionnement

Le groupe de travail se réunira autant que nécessaire pour pouvoir répondre à sa lettre de mission confiée par le comité de pilotage.

Le référent informatique

Missions

Le référent informatique est un agent qui joue le rôle d'intermédiaire entre la structure membre et le service commun informatique afin de faciliter la coordination de leurs activités. Il peut aussi jouer le rôle de facilitateur dans la compréhension de projets complexes. Dans le cadre des communes disposant de très peu d'agents, il peut s'agir le cas échéant d'un élu désigné par le Maire.

Il a pour missions :

- de suivre la mise en œuvre des projets,
- d'examiner des demandes d'adaptations de projets informatiques et le cas échéant d'arbitrer sur leur mise en œuvre dans le cadre de la structure dont il est le représentant,
- de faire des retours à sa structure sur l'emploi du service commun,
- de faire des retours au service commun sur la perception de celui-ci au sein des services,
- de présenter les lignes directrices budgétaires informatiques de la structure membre et de s'assurer de la validation du budget en interne,
- d'accompagner le service commun dans sa relation avec les services supports (finances, marchés, bâtiments...) de la structure membre.

Fonctionnement

Le référent informatique fait des points réguliers (minimum 2/an) avec le Directeur Adjoint en charge des systèmes d'informations ou le Responsable du service informatique.

Article 8 : Assurances et responsabilités

Durant la mise en commun du service, le ou les fonctionnaires/agents agiront sous la responsabilité de Caux Seine agglo.

En cas de faute lourde commise par l'une des parties au détriment d'une autre, la partie victime pourra engager la responsabilité de l'autre partie, non sans avoir tenté toute démarche amiable utile, dont au moins la saisine du comité de pilotage et la mise en œuvre des procédures de conciliation prévues à l'article 12.

Article 9 : Durée

À la suite de la signature du présent avenant à la convention par les personnes dûment habilitées à cet effet, l'intégration des communes de BEUZEVILLE LA GRENIER, SAINT ANTOINE LA FORET, SAINT AUBIN DE CRETOT, SAINT EUSTACHE LA FORET, SAINT NICOLAS DE LA TAILLE, VATTEVILLE LA RUE, BEUZEVILLETTTE et LANQUETOT entrera en vigueur au 1^{er} octobre 2022.

La convention conclue prendra fin le 31 décembre 2026 minuit comme prévu initialement.

Article 10 : Résiliation

La présente convention peut être résiliée unilatéralement, par simple décision de l'exécutif de l'une des parties signataires, agissant en vertu d'une délibération exécutoire, notifiée au moins **six mois avant l'entrée en vigueur de cette résiliation**. Résiliation qui interviendra obligatoirement, pour des raisons d'organisation du service commun, le 31 décembre de l'année en cours ou de l'année suivante. Le membre qui se retire demeure tenu par les engagements pris dans le cadre de cette convention jusqu'à cette date.

En cas de résiliation anticipée de la convention, les contrats éventuellement conclus par Caux Seine agglo pour des biens ou des services transférés / mis à sa disposition sont automatiquement transférés aux communes pour la période restant à courir, la présente clause devant être rappelée, aux bons soins de Caux Seine agglo, dans les contrats conclus par elle pour les services faisant l'objet des présentes.

En cas de résiliation anticipée, les investissements effectués par Caux Seine agglo au titre des infrastructures du système d'information mutualisé resteront propriétés de Caux Seine agglo, charge à la commune ou à la structure associée de remettre en œuvre sa propre infrastructure à ses frais. Les autres investissements effectués par la commune restent propriété de la commune.

Rattaché à la délibération D. /02-22

Au jour de la cessation de leur collaboration avec Caux Seine agglo, et quelle qu'en soit par ailleurs la raison, les structures signataires restent débitrice des sommes dues, la date de référence pour les évaluations ponctuelles ainsi que le terme de la période pour les valeurs cumulées étant fixés au jour auquel la convention a pris fin.

Pour régler les sommes dues, dont l'inventaire sera effectué par Caux Seine agglo, les parties conviennent que les sommes dues seront intégralement payées par la structure sortante. Elles seront payées à Caux Seine agglo à leur échéance normale.

Article 11 : Modifications de la convention / nouvelles adhésions

11-1 Modifications de la convention

La convention peut faire l'objet de modifications mais ces dernières ne pourront être rétroactives.

Toute modification de la convention devra donner lieu à l'établissement d'un avenant qui devra être signé par tous les membres signataires de la convention pour prendre effet.

La modification ne prendra effet que lorsque tous les signataires auront délibéré pour approuver le nouvel avenant.

11-2 Nouvelles adhésions

L'intégration de nouvelles communes au sein du service commun s'effectuera selon les demandes écrites des communes membres de Caux Seine agglo désirant adhérer au service et selon le plan de déploiement validé par un vote du comité de pilotage à la majorité qualifiée des voix exprimées.

Pour les votes concernant l'intégration d'une nouvelle commune au dispositif, la majorité qualifiée des voix exprimées, à savoir les deux tiers des votes, est requise.

En cas de demande d'adhésion, un audit préalable sera réalisé par le service commun informatique permettant d'analyser la maturité informatique du candidat. Cet audit pourra mentionner des adaptations obligatoires avant toutes possibilités d'adhésion.

Cette demande devra intervenir au moins six mois avant l'intégration. Intégration qui interviendra, en cas de compatibilité avec le plan de déploiement, obligatoirement, pour des raisons d'organisation du service commun, le 1^{er} janvier de l'année suivant la demande.

Cette adhésion devra faire l'objet de la signature d'un avenant à la convention.

Dans le cas, de fusions de communes dont l'une au moins fait déjà partie du service commun informatique, l'ensemble de la nouvelle entité est intégré automatiquement dans le dispositif.

Cette extension automatique devra faire l'objet de la signature d'un avenant de régularisation à la convention.

Article 12 : Litiges

Les parties s'engagent à rechercher, en cas de litige sur l'interprétation ou sur l'application de la convention ou du présent avenant, toute voie amiable de règlement avant de soumettre tout différend à une instance juridictionnelle.

Sauf impossibilité juridique ou sauf urgence, les parties recourront en cas d'épuisement des voies internes de conciliation, à la mission de conciliation prévue par l'article L. 211-4 du Code de justice administrative.

Ce n'est qu'en cas d'échec de ces voies amiables de résolution que tout contentieux portant sur l'interprétation ou sur l'application de la convention ou de ses avenants devra être porté devant la juridiction compétente, à savoir le Tribunal Administratif de ROUEN - 53, avenue Gustave Flaubert 76000 Rouen.

Article 13 : Dispositions terminales

La présente convention sera transmise en Préfecture et notifiée aux services concernés ainsi qu'aux trésoriers et aux assureurs respectifs de Caux Seine agglo et des communes membres.

Fait, en 10 exemplaires originaux, à Lillebonne, le 2022

La Commune de Bolbec L'Adjoint au Maire Philippe BEAUFILS	La Commune de Grandcamp Le Maire Daniel DELAUNE
La Commune Lillebonne Le Maire Christine DECHAMPS	La Commune de Port-Jérôme sur Seine Le Maire Virginie CAROLO-LUTROT
La Commune de Rives-en-Seine Le Maire Bastien CORITON	La Commune de la Frenaye Le Maire Christophe TETREL
La Commune de Terres-de-Caux Le Maire Jean-Marc VASSE	La Commune de Gruchet le Valasse Le Maire Didier PERALTA
La Commune de Arelaune en Seine La Maire Maryline MIRANDA TEODORO	La Commune de Beuzeville la Grenier Le Maire Gérard CAPOT
La Commune de Saint Antoine la Forêt Le Maire Thierry DEBRAIS	La Commune de Saint Eustache la Forêt Le Maire Hubert LECARPENTIER
La Commune de Saint Nicolas de la Taille Le Maire Michel CAVELIER	La Commune de Vatteville la Rue Le Maire Jacques CHARRON
La Commune de Saint Aubin de Crétot Le Maire Christian ABRAHAM	La Commune de Beuzevillette Le Maire Yan BASTIDA
La Commune de Lanquetot Le Maire Roger BERGOUGNOUX	Caux Seine agglo Le Vice-Président Christophe DORE



**CONVENTION DE SERVICE COMMUN INFORMATIQUE
(2022 / 2026)**

Direction Générale

Numérique et Systèmes d'information

Annexe 1

Organigramme du service informatique

Organigramme des services Caux Seine agglo

Mars 2021

GOUVERNANCE

Conseils
Communautaires
Réunions des maires
Bureaux

Présidente
Virginie CAROLO-LUTROT

Direction générale

Directeur Général
des Services
Paul MARTINEZ

Direction de la Transition écologique
et de l'Innovation territoriale
Marie-Annick LEROY

Direction Stratégie territoriale
Alix DRUGEAT

Direction Communication
et Relations publiques
Virgil LANGLADE

Foncier
Séverine DENEUX

Communication Institutionnelle
Bérengère LEFRERE

DSP - Structures associées

- Caux Seine développement
- Caux Seine mobilité
- Caux Seine tourisme
- Conseil de développement

Attractivité et multimédias
Alicia TOURNACHE

Direction des
Ressources Humaines
Sophie SEBIRE

Direction Administrative
Financière et Juridique
Sylvie CAZOULAT

Direction du Numérique et des
Systèmes d'Information
Cédric GRENET

Paie et administration
du personnel
Camille BRIANT

Finances
Recrutement Benjamin PETIT
Arrivée 06/04/2021

Directeur A joint en charge
du digital
Yannick BOUDET

Recrutement, Mobilité
et Action sociale
Kathy HEBERT

Responsable Adjointe Finances
Isabelle LAVICE

Informatique
Jérôme DEBRIS

Formation et Développement
des compétences
Aurélie PLESSIS

Commande publique
Agnès GILARDONI

Géomatique
Delphine PARENT

Juridique et Assurances
Christophe JIMENEZ

Gestion de l'Information
DPO
Isabelle RIO

Mission Territoires
Numériques

Pôle grands équipements culturels et sportifs

Directeur de pôle
Angélique PARICHE

Conservatoire
Olivier TAMBOISE

Bibliothèques et
Médiathèques
Nathalie FLEURY

Équipements aquatiques
et éducation sportive
Christian LEMAITRE

Musées et
patrimoine
Marie LANDRON PENNA

Pôle Mobilité, Accompagnement et Prévention

Directeur de pôle
Pascal SEYER

PMI
Steve RICHARD

Risques
Maribu PENEZ

Mobilité
Florent VEZIER

Accompagnement
social et santé
PAD, CLIC, MISAP,
Gens du voyage
Nicolas PAPION

Pôle Cadre de vie

Directeur de pôle
Fabrice POIGNANT

Rudologie
Sébastien DUVAL

Voire
Recrutement en cours

Bâtiments et matériel
Maïron SEGAIN

Management de la
Sécurité interne

Pôle Aménagement et Urbanisme

Directeur de pôle
Fabrice POIGNANT

Projets Eau et
Assainissement
Protection de la Ressource
Laurie DUMARAIS

Grand cycle de l'Eau
Arnaud DACAR

Exploitation, Eau et
Assainissement
Jérôme MUZY

Planification Territoriale
Jean-Charles VINCENT

Urbanisme
Application droit des sols
Carole HUGUENIN

Habitat et EIE
Grands Projets
Bâtiments : Philippe GICQUEL

Commissions

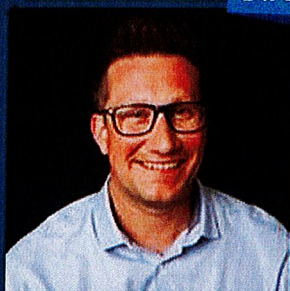
UNE EQUIPE A VOTRE SERVICE

Direction



Cédric GRENET
Directeur du numérique
et des systèmes d'information

Direction



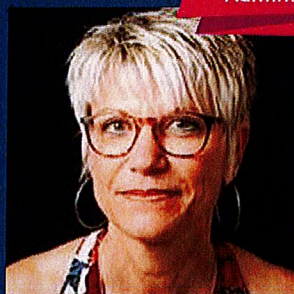
Yannick BOUDET
Directeur adjoint en charge
de la transformation digitale

Responsable du service



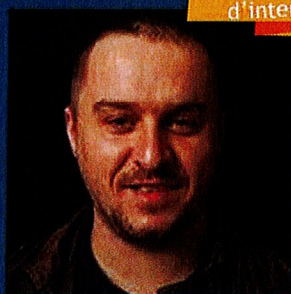
Jérôme DEBRIS
Responsable de service

Administratif



Karine BASILLE
Responsable administrative

Equipe
d'intervention



Nicolas CHAMUSARD
Gestionnaire des interventions

Projets



Lucie CAMBYSE
Responsable projets &
administration réseau

Administratif



Audrey LIOT
Assistante administrative

Administratif

Une question sur le budget ou sur
une commande ? envoyez un courriel
à achatsinfo@cauxseine.fr

Equipe
d'intervention

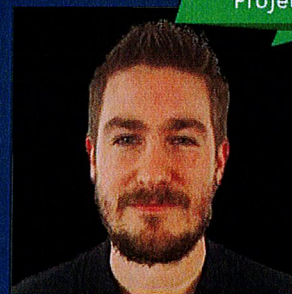
Une intervention technique ? Envoyez
un courriel à support@cauxseine.fr ou
téléphonez au 02 32 84 40 54 en cas
d'urgence seulement.

Projets

Un projet qui demande de la
préparation et du temps (Logiciel,
bâtiment, installation) ? Envoyez un
courriel à l.cambyse@cauxseine.fr

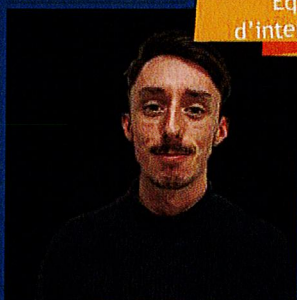
Dans les autres cas, contactez j.debris@cauxseine.fr

Projets



Cédric LEGRAND
Administrateur réseau

Equipe
d'intervention



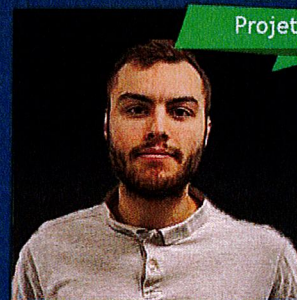
Axel BUNEL
Technicien

Equipe
d'intervention



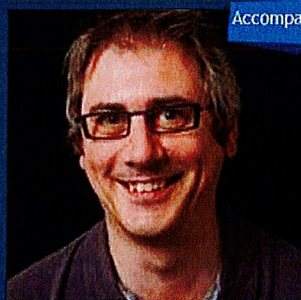
Alexandre THENARD
Technicien

Projets



Florian QUANTIN
Administrateur réseau

Accompagnement

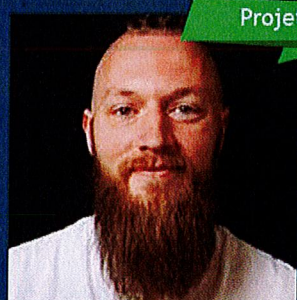


Fabien HEUVET
Technicien accompagnement



Trombinoscope du service commun informatique

Projets



Gautier GEFFRAY
Administrateur réseau



CONVENTION DE SERVICE COMMUN INFORMATIQUE (2022 / 2026)

Direction Générale

Numérique et Systèmes d'information

Annexe 2

Inventaires des communes

BOLBEC

Inventaire - Postes de travail

NB de PC	Nom	Fabricant	Modèle	Numéro de série	Système d'exploitation - Nom	Type
1	BOL-01-14	LENOVO	ThinkCentre M73	S4C92181	Windows	Desktop
2	BOL-02-10	Hewlett-Packard	HP Compaq 8000 Elite CMT PC	CZC0243SC6	Windows	Mini Tower
3	BOL-03-10	Hewlett-Packard	HP Compaq 8000 Elite CMT PC	CZC0243SBD	Windows	Mini Tower
4	BOL-03-14	LENOVO	ThinkCentre M73	S4C92178	Windows	Desktop
5	BOL-04-14	LENOVO	ThinkCentre M73	S4C92177	Windows	Desktop
6	BOL-05-14	LENOVO	ThinkCentre M73	S4C92175	Windows	Desktop
7	BOL-06-14	LENOVO	ThinkCentre M73	S4C92187	Windows	Desktop
8	BOL-07-16	HP	HP ProDesk 600 G2 MT	CZC6099FW6	Windows	Desktop
9	BOL-08-12	Hewlett-Packard	HP Compaq 8200 Elite CMT PC	CZC2410DDR	Windows	Mini Tower
10	BOL-08-14	LENOVO	ThinkCentre M73	S4C92179	Windows	Desktop
11	BOL-08-16	HP	HP ProDesk 600 G2 MT	CZC6099FWR	Windows	Desktop
12	BOL-09-14	LENOVO	ThinkCentre M73	S4C92182	Windows	Desktop
13	BOL-09-15	LENOVO	ThinkCentre M83	S4R69037	Windows	Desktop
14	BOL-09-19	LENOVO	ThinkCentre M720t	PC161TWT	Windows	Desktop
15	BOL-10-14	LENOVO	ThinkCentre M73	S4C92188	Windows	Desktop
16	BOL-10-16	HP	HP ProDesk 600 G2 MT	CZC6099FYD	Windows	Desktop
17	BOL-10-19	LENOVO	ThinkCentre M720t	PC161TY1	Windows	Desktop
18	BOL-11-14	LENOVO	ThinkCentre M73	S4C92185	Windows	Desktop
19	BOL-13-18	HP	HP ProDesk 600 G3 MT	CZC8038PHX	Windows	Desktop
20	BOL-14-14	LENOVO	ThinkCentre M93	PB013DP7	Windows	Desktop
21	BOL-14-19	LENOVO	ThinkCentre M720t	PC161TYB	Windows	Desktop
22	BOL-15-12	Hewlett-Packard	HP Compaq 8200 Elite CMT PC	CZC2408R7Y	Windows	Mini Tower
23	BOL-15-14	LENOVO	ThinkCentre M83	S4M18979	Windows	Desktop
24	BOL-16-12	Hewlett-Packard	HP Compaq 8200 Elite CMT PC	CZC2408R83	Windows	Mini Tower
25	BOL-16-14	LENOVO	ThinkCentre M93	PB013DHY	Windows	Desktop
26	BOL-16-19	LENOVO	ThinkCentre M720t	PC161TYD	Windows	Desktop
27	BOL-17-12	Hewlett-Packard	HP Compaq 8200 Elite CMT PC	CZC2408R7T	Windows	Mini Tower
28	BOL-17-14	LENOVO	ThinkCentre M73	S4C92176	Windows	Desktop
29	BOL-17-16	HP	HP ProDesk 600 G2 MT	CZC6099FSN	Windows	Desktop
30	BOL-18-16	HP	HP ProDesk 600 G2 MT	CZC6099G5R	Windows	Desktop
31	BOL-19-14	LENOVO	ThinkCentre M73	S4C92184	Windows	Desktop
32	BOL-20-14	LENOVO	ThinkCentre M73	S4C92173	Windows	Desktop

BOLBEC

Inventaire - Postes de travail

NB de PC	Nom	Fabricant	Modèle	Numéro de série	Système d'exploitation - Nom	Type
33	BOL-20-19	LENOVO	ThinkCentre M720t	PC161TYH	Windows	Desktop
34	BOL-21-12	Hewlett-Packard	HP Compaq 8200 Elite CMT PC	CZC2408R88	Windows	Mini Tower
35	BOL-21-14	LENOVO	ThinkCentre M93	PB013DJ1	Windows	Desktop
36	BOL-21-15	LENOVO	ThinkCentre M83	S4R69082	Windows	Desktop
37	BOL-23-19	LENOVO	ThinkCentre M720t	PC161TYL	Windows	Desktop
38	BOL-25-16	HP	HP ProDesk 600 G2 MT	CZC6099G5P	Windows	Desktop
39	BOL19-15	LENOVO	ThinkCentre M83	S4R69040	Windows	Desktop
40	BOL-01-13	LENOVO	ThinkCentre M72e	S4XVCX0	Windows	Desktop
41	BOL-01-17	ASUSTeK Computer Inc.	Z170-K	1,60985E+14	Windows	Desktop
42	BOL-01-19	LENOVO	ThinkCentre M720t	PC161TSH	Windows	Desktop
43	BOL-01-21	Dell Inc.	Precision 3650 Tower	5ZJDF3	Windows	Desktop
44	BOL-02-17	HP	HP ProBook 470 G3	5CD72880X1	Windows	Notebook
45	BOL-02-19	Micro-Star International Co., Ltd.	MS-7B78	J116434217	Windows	Desktop
46	BOL-02-21	Dell Inc.	Latitude 3520	5YG4V93	Windows	Notebook
47	BOL-03-13	LENOVO	ThinkCentre M72e	S4XVCZ4	Windows	Desktop
48	BOL-03-18	HP	HP ProDesk 600 G3 MT	CZC8038PJN	Windows	Desktop
49	BOL-03-21	Dell Inc.	Latitude 3520	G8R4V93	Windows	Notebook
50	BOL-04-11	LENOVO	ThinkCentre M58	S4NEL57	Windows	Desktop
51	BOL-04-16	HP	HP ProDesk 600 G2 MT	CZC6099FWC	Windows	Desktop
52	BOL-04-17	HP	HP ZBook 17 G3	CND8163L15	Windows	Notebook
53	BOL-04-19	LENOVO	ThinkCentre M720t	PC161TSK	Windows	Desktop
54	BOL-04-20	Dell Inc.	Latitude 3510	84W2003	Windows	Notebook
55	BOL-04-21	Dell Inc.	Latitude 3520	BGP4V93	Windows	Notebook
56	BOL-05-19	LENOVO	ThinkCentre M720t	PC161TTT	Windows	Desktop
57	BOL-05-20	Dell Inc.	Latitude 3510	8SX2003	Windows	Notebook
58	BOL-06-16	HP	HP ProDesk 600 G2 MT	CZC6099G4Y	Windows	Desktop
59	Bol-06-17	HP	HP ProDesk 600 G2 MT	CZC7397SR4	Windows	Desktop
60	BOL-06-18	HP	HP ProDesk 600 G3 MT	CZC8038PLW	Windows	Desktop
61	BOL-06-20	Dell Inc.	Latitude 3510	54W2003	Windows	Notebook
62	BOL-06-21	Dell Inc.	Latitude 3520	G9R4V93	Windows	Notebook
63	BOL-07-16	HP	HP ProDesk 600 G2 MT	CZC6099FS3	Windows	Desktop
64	BOL-07-17	HP	HP ProDesk 600 G2 MT	CZC7397SP9	Windows	Desktop

BOLBEC

Inventaire - Postes de travail

NB de PC	Nom	Fabricant	Modèle	Numéro de série	Système d'exploitation - Nom	Type
65	BOL-07-18	HP	HP ProDesk 600 G3 MT	CZC8038PJQ	Windows	Desktop
66	BOL-07-19	LENOVO	ThinkCentre M720t	PC161TV4	Windows	Desktop
67	BOL-07-21	Dell Inc.	Latitude 3520	CDM4V93	Windows	Notebook
68	BOL-08-17	HP	HP ProDesk 600 G2 MT	CZC7397SLH	Windows	Desktop
69	BOL-08-18	HP	HP ProDesk 600 G3 MT	CZC8038PM0	Windows	Desktop
70	BOL-08-20	Dell Inc.	Latitude 3510	F4W2003	Windows	Notebook
71	BOL-08-21	Dell Inc.	Latitude 3520	4CM4V93	Windows	Notebook
72	BOL-09-16	HP	HP ProDesk 600 G2 MT	CZC6099FVN	Windows	Desktop
73	BOL-09-20	Dell Inc.	Latitude 3510	63W2003	Windows	Notebook
74	BOL-09-21	Dell Inc.	Latitude 3520	1TM4V93	Windows	Notebook
75	BOL-10-17	HP	HP ProDesk 600 G2 MT	CZC7397SPB	Windows	Desktop
76	BOL-10-20	Dell Inc.	Latitude 3510	9SX2003	Windows	Notebook
77	BOL-10-21	Dell Inc.	Latitude 3520	FBR4V93	Windows	Notebook
78	BOL-11-21	Dell Inc.	Latitude 3520	54P4V93	Windows	Notebook
79	BOL-12-21	Dell Inc.	Latitude 3520	89R4V93	Windows	Notebook
80	BOL-13-20	Dell Inc.	Latitude 3510	94W2003	Windows	Notebook
81	BOL-13-21	Dell Inc.	Latitude 3520	7LQ4V93	Windows	Notebook
82	BOL-14-20	Dell Inc.	Latitude 3510	H4W2003	Windows	Notebook
83	BOL-14-21	Dell Inc.	Latitude 3520	1LQ4V93	Windows	Notebook
84	BOL-15-18	HP	HP ProDesk 600 G3 MT	CZC8038PLN	Windows	Desktop
85	BOL-15-19	LENOVO	ThinkCentre M720t	PC161TYC	Windows	Desktop
86	BOL-15-20	Dell Inc.	Latitude 3510	C4W2003	Windows	Notebook
87	BOL-16-18	HP	HP ProDesk 600 G3 MT	CZC8038PKS	Windows	Desktop
88	BOL-16-21	Dell Inc.	Precision 3650 Tower	CRKT8G3	Windows	Desktop
89	BOL-17-19	LENOVO	ThinkCentre M720t	PC161TYE	Windows	Desktop
90	BOL-19-20	Dell Inc.	Latitude 3510	G3W2003	Windows	Notebook
91	BOL-20-21	Dell Inc.	Precision 3650 Tower	5RKT8G3	Windows	Desktop
92	BOL-21-20	Dell Inc.	Latitude 3510	F3W2003	Windows	Notebook
93	BOL-21-21	Dell Inc.	Precision 3650 Tower	6RKT8G3	Windows	Desktop
94	BOL-22-20	Dell Inc.	Latitude 3510	J3W2003	Windows	Notebook
95	BOL-22-21	Dell Inc.	Precision 3650 Tower	DRKT8G3	Windows	Desktop
96	BOL-23-20	Dell Inc.	Latitude 3510	C3W2003	Windows	Notebook

BOLBEC

Inventaire - Postes de travail

NB de PC	Nom	Fabricant	Modèle	Numéro de série	Système d'exploitation - Nom	Type
97	BOL-23-21	Dell Inc.	Precision 3650 Tower	4RKT8G3	Windows	Desktop
98	BOL-24-18	HP	HP ProDesk 600 G3 MT	CZC8038PMP	Windows	Desktop
99	BOL-24-19	LENOVO	ThinkCentre M720t	PC161TYM	Windows	Desktop
100	BOL-24-20	Dell Inc.	Latitude 3510	14W2003	Windows	Notebook
101	BOL-24-21	Dell Inc.	Precision 3650 Tower	FRKT8G3	Windows	Desktop
102	BOL-25-19	LENOVO	ThinkCentre M720t	PC161TYZ	Windows	Desktop
103	BOL-25-20	Dell Inc.	Latitude 3510	H3W2003	Windows	Notebook
104	BOL-25-21	Dell Inc.	Precision 3650 Tower	8RKT8G3	Windows	Desktop
105	BOL-26-21	Dell Inc.	Precision 3650 Tower	1SKT8G3	Windows	Desktop
106	BOL-27-20	Dell Inc.	Latitude 3510	7SX2003	Windows	Notebook
107	BOL-27-21	Dell Inc.	Precision 3650 Tower	GRKT8G3	Windows	Desktop
108	BOL-28-20	Dell Inc.	Latitude 3510	6SX2003	Windows	Notebook
109	BOL-28-21	Dell Inc.	Precision 3650 Tower	JRKT8G3	Windows	Desktop
110	BOL-29-21	Dell Inc.	Precision 3650 Tower	3SKT8G3	Windows	Desktop
111	BOL-30-18	HP	HP ProDesk 600 G3 MT	CZC8038PK8	Windows	Desktop
112	BOL-30-20	Dell Inc.	Latitude 3510	74W2003	Windows	Notebook
113	BOL-30-21	Dell Inc.	Precision 3650 Tower	JQKT8G3	Windows	Desktop
114	BOL-31-18	HP	HP ProDesk 600 G3 MT	CZC8038PLL	Windows	Desktop
115	BOL-31-21	Dell Inc.	Precision 3650 Tower	BRKT8G3	Windows	Desktop
116	BOL-32-20	Dell Inc.	Latitude 3510	24W2003	Windows	Notebook
117	BOL-32-21	Dell Inc.	Precision 3650 Tower	1RKT8G3	Windows	Desktop
118	BOL-33-21	Dell Inc.	Precision 3650 Tower	3RKT8G3	Windows	Desktop
119	BOL-34-20	Dell Inc.	Latitude 3510	34W2003	Windows	Notebook
120	BOL-34-21	Dell Inc.	Precision 3650 Tower	2SKT8G3	Windows	Desktop
121	BOL-35-18	HP	HP ProDesk 600 G3 MT	CZC8038PLG	Windows	Desktop
122	BOL-35-21	Dell Inc.	Precision 3650 Tower	2RKT8G3	Windows	Desktop
123	BOL-36-21	Dell Inc.	Precision 3650 Tower	9RKT8G3	Windows	Desktop
124	BOL-37-21	HP	HP ProBook 455 G8 Notebook PC	5CD135BQS4	Windows	Desktop
125	BOL-38-21	Dell Inc.	Latitude 3520	9GZ73B3	Windows	Notebook
126	BOL-39-21	Dell Inc.	Latitude 3520	7CZ73B3	Windows	Notebook
127	BOL-40-21	Dell Inc.	Latitude 3520	GHZ73B3	Windows	Notebook
128	BOL-41-21	Dell Inc.	Latitude 3520	2BZ73B3	Windows	Notebook

BOLBEC

Inventaire - Postes de travail

NB de PC	Nom	Fabricant	Modèle	Numéro de série	Système d'exploitation - Nom	Type
129	BOL-42-21	Dell Inc.	Latitude 3520	DFZ73B3	Windows	Notebook
130	BOL-43-21	Dell Inc.	Latitude 3520	19Z73B3	Windows	Notebook
131	BOL-44-21	Dell Inc.	Latitude 3520	CYZ73B3	Windows	Notebook
132	BOL-45-21	Dell Inc.	Latitude 3520	FGZ73B3	Windows	Notebook
133	BOL-46-21	Dell Inc.	Latitude 3520	3GZ73B3	Windows	Notebook
134	BOL-47-21	Dell Inc.	Latitude 3520	4DZ73B3	Windows	Notebook
135	BOL-48-21	Dell Inc.	Latitude 3520	4GZ73B3	Windows	Notebook
136	BOL-49-21	HP	HP ProBook 455 G8 Notebook PC	5CD135BQQB	Windows	Notebook
137	BOL-50-21	HP	HP ProBook 455 G8 Notebook PC	5CD135BQSM	Windows	Notebook
138	BOL-51-21	HP	HP ProBook 455 G8 Notebook PC	5CD135BQQ8	Windows	Notebook
139	BOL-52-21	Dell Inc.	Precision 3650 Tower	4RY05L3	Windows	Desktop
140	BOL-53-21	Dell Inc.	Precision 3650 Tower	5RY05L3	Windows	Desktop
141	BolbecRPA1-PC	LENOVO	ThinkCentre M83	PC07UAAE	Windows	Desktop
142	PCBOLBEC3-PC	Hewlett-Packard	HP Compaq 8200 Elite CMT PC	CZC2409471	Windows	Mini Tower
143	BOL-01-15	Hewlett-Packard	HP ProBook 650 G1	5CG5042086	Windows	Notebook
144	BOL-01-18	HP	HP ProDesk 600 G3 MT	CZC8038TQ0	Windows	Desktop
145	BOL-01-20	Dell Inc.	Latitude 3510	D3W2003	Windows	Notebook
146	bol-02-16	HP	HP ProDesk 600 G2 MT	CZC6099FYG	Windows	Desktop
147	BOL-02-18	HP	HP ProBook 650 G2	5CG8020SVQ	Windows	Notebook
148	BOL-02-20	Dell Inc.	Latitude 3510	BSX2003	Windows	Notebook
149	BOL-03-20	Dell Inc.	Latitude 3510	83W2003	Windows	Notebook
150	BOL-05-12	Hewlett-Packard	HP Compaq 8200 Elite CMT PC	CZC2408R75	Windows	Mini Tower
151	bol-05-16	HP	HP ProDesk 600 G2 MT	CZC6099G0T	Windows	Desktop
152	bol-05-17	HP	HP ProDesk 600 G2 MT	CZC7397SRG	Windows	Desktop
153	BOL-05-18	HP	HP ProDesk 600 G3 MT	CZC8038PLQ	Windows	Desktop
154	BOL-06-15	LENOVO	ThinkCentre M83	S4R69103	Windows	Desktop
155	BOL-07-20	Dell Inc.	Latitude 3510	64W2003	Windows	Notebook
156	BOL-08-13	LENOVO	ThinkCentre M72e	S4XVGZ8	Windows	Desktop
157	BOL-08-15	LENOVO	ThinkCentre M83	S4R69073	Windows	Desktop
158	BOL-08-19	LENOVO	ThinkCentre M720t	PC161TWP	Windows	Desktop
159	BOL-09-17	HP	HP ProDesk 600 G2 MT	CZC7397SQ5	Windows	Desktop
160	BOL-10-12	Hewlett-Packard	HP Compaq 8200 Elite CMT PC	CZC2408R86	Windows	Mini Tower

BOLBEC

Inventaire - Postes de travail

NB de PC	Nom	Fabricant	Modèle	Numéro de série	Système d'exploitation - Nom	Type
161	BOL-11-15	LENOVO	ThinkCentre M83	S4R69027	Windows	Desktop
162	BOL-11-17	HP	HP ProDesk 600 G2 MT	CZC7397SQ7	Windows	Desktop
163	BOL-11-20	Dell Inc.	Latitude 3510	73W2003	Windows	Notebook
164	BOL-12-15	LENOVO	ThinkCentre M83	S4R69049	Windows	Desktop
165	BOL-12-17	HP	HP ProDesk 600 G2 MT	CZC7397SL4	Windows	Desktop
166	BOL-12-19	LENOVO	ThinkCentre M720t	PC161TY9	Windows	Desktop
167	BOL-12-20	Dell Inc.	Latitude 3510	B4W2003	Windows	Notebook
168	BOL-13-14	LENOVO	ThinkCentre M73	S4C92186	Windows	Desktop
169	BOL-13-15	LENOVO	ThinkCentre M83	S4R69047	Windows	Desktop
170	BOL-13-16	HP	HP ProDesk 600 G2 MT	CZC6099FYL	Windows	Desktop
171	BOL-13-17	HP	HP ProDesk 600 G2 MT	CZC7397SNG	Windows	Desktop
172	BOL-13-19	LENOVO	ThinkCentre M720t	PC161TYA	Windows	Desktop
173	BOL-14-15	LENOVO	ThinkCentre M83	S4R69077	Windows	Desktop
174	BOL-14-16	Hewlett-Packard	HP EliteBook 850 G2	5CG6190T5H	Windows	Notebook
175	BOL-14-17	HP	HP ProDesk 600 G2 MT	CZC7397SQD	Windows	Desktop
176	BOL-14-18	HP	HP ProDesk 600 G3 MT	CZC8038PJV	Windows	Desktop
177	BOL-15-15	LENOVO	ThinkCentre M83	S4R69030	Windows	Desktop
178	BOL-15-16	Hewlett-Packard	HP EliteBook 850 G2	5CG6190T5X	Windows	Notebook
179	BOL-15-17	HP	HP ProDesk 600 G2 MT	CZC7397SPN	Windows	Desktop
180	BOL-15-21	Dell Inc.	Precision 3650 Tower	7RKT8G3	Windows	Desktop
181	BOL-16-15	LENOVO	ThinkCentre M83	S4R69092	Windows	Desktop
182	BOL-16-16	HP	HP ProDesk 600 G2 MT	CZC6099FWJ	Windows	Desktop
183	BOL-16-20	Dell Inc.	Latitude 3510	43W2003	Windows	Notebook
184	BOL-17-15	LENOVO	ThinkCentre M83	S4R69035	Windows	Desktop
185	BOL-17-18	HP	HP ProDesk 600 G3 MT	CZC8038PJM	Windows	Desktop
186	BOL-17-20	Dell Inc.	Latitude 3510	J4W2003	Windows	Notebook
187	BOL-17-21	Dell Inc.	Precision 3650 Tower	5SKT8G3	Windows	Desktop
188	BOL-18-18	HP	HP ProDesk 600 G3 MT	CZC8038PM5	Windows	Desktop
189	BOL-18-19	LENOVO	ThinkCentre M720t	PC161TYF	Windows	Desktop
190	BOL-18-20	Dell Inc.	Latitude 3510	44W2003	Windows	Notebook
191	BOL-18-21	Dell Inc.	Precision 3650 Tower	4SKT8G3	Windows	Desktop
192	BOL-19-16	HP	HP ProDesk 600 G2 MT	CZC6099FRB	Windows	Desktop

BOLBEC

Inventaire - Postes de travail

NB de PC	Nom	Fabricant	Modèle	Numéro de série	Système d'exploitation - Nom	Type
193	BOL-19-18	HP	HP ProDesk 600 G3 MT	CZC8038PJ2	Windows	Desktop
194	BOL-19-19	LENOVO	ThinkCentre M720t	PC161TYG	Windows	Desktop
195	BOL-19-21	Dell Inc.	Precision 3650 Tower	HQKT8G3	Windows	Desktop
196	BOL-20-10	HP	HP ProBook 650 G2	5CG8162Z8Y	Windows	Notebook
197	BOL-20-16	HP	HP ProDesk 600 G2 MT	CZC6099G5T	Windows	Desktop
198	BOL-20-16A	HP	HP ProDesk 600 G2 MT	CZC6099FWB	Windows	Desktop
199	BOL-20-18	HP	HP ProDesk 600 G3 MT	CZC8038PJ8	Windows	Desktop
200	BOL-20-20	Dell Inc.	Latitude 3510	G4W2003	Windows	Notebook
201	BOL-21-16	HP	HP ProDesk 600 G2 MT	CZC6099FSH	Windows	Desktop
202	BOL-21-18	HP	HP ProDesk 600 G3 MT	CZC8038PLX	Windows	Desktop
203	BOL-21-19	LENOVO	ThinkCentre M720t	PC161TYJ	Windows	Desktop
204	BOL-22-14	LENOVO	ThinkPad T440	PF01LCKW	Windows	Notebook
205	BOL-22-15	LENOVO	ThinkCentre M83	S4R69046	Windows	Desktop
206	BOL-22-16	HP	HP ProDesk 600 G2 MT	CZC6099FRL	Windows	Desktop
207	BOL-22-18	HP	HP ProDesk 600 G3 MT	CZC8038PHV	Windows	Desktop
208	BOL-22-19	LENOVO	ThinkCentre M720t	PC161TYK	Windows	Desktop
209	BOL-23-14	LENOVO	ThinkCentre M93	PB013DHW	Windows	Desktop
210	BOL-23-15	LENOVO	ThinkCentre M83	S4R69067	Windows	Desktop
211	BOL-23-18	HP	HP ProDesk 600 G3 MT	CZC8038PHZ	Windows	Desktop
212	BOL-24-15	LENOVO	ThinkCentre M83	S4R69087	Windows	Desktop
213	BOL-24-16	HP	HP ProDesk 600 G2 MT	CZC6099FWP	Windows	Desktop
214	BOL-25-18	HP	HP ProDesk 600 G3 MT	CZC8038PMB	Windows	Desktop
215	BOL-26-16	HP	HP ProDesk 600 G2 MT	CZC6099FW7	Windows	Desktop
216	BOL-26-18	HP	HP ProDesk 600 G3 MT	CZC8038PMR	Windows	Desktop
217	BOL-26-20	Dell Inc.	Latitude 3510	53W2003	Windows	Notebook
218	BOL-27-16	LENOVO	ThinkCentre M93	PB013D2U	Windows	Desktop
219	BOL-28-18	HP	HP ProDesk 600 G3 MT	CZC8038PJS	Windows	Desktop
220	BOL-29-18	HP	HP ProDesk 600 G3 MT	CZC8038PKW	Windows	Desktop
221	BOL-29-20	Dell Inc.	Latitude 3510	D4W2003	Windows	Notebook
222	BOL-31-20	Dell Inc.	Latitude 3510	93W2003	Windows	Notebook
223	BOL-32-18	HP	HP ProDesk 600 G3 MT	CZC8038PM2	Windows	Desktop
224	BOL-33-20	Dell Inc.	Latitude 3510	B3W2003	Windows	Notebook

BOLBEC

Inventaire - Postes de travail

NB de PC	Nom	Fabricant	Modèle	Numéro de série	Système d'exploitation - Nom	Type
225	BOL-34-18	HP	HP ProDesk 600 G3 MT	CZC8038PJ4	Windows	Desktop
226	BOL-37-18	ASUSTeK Computer Inc.	X542UAR	J7NXC033172283	Windows	Notebook
227	BOLBECBERS2	LENOVO	ThinkCentre M72e	S4XVDA0	Windows	Desktop
228	Bolbecpers8	Hewlett-Packard	HP ProBook 650 G1	5CG6118FY2	Windows	Notebook
229	BOLBECTECH13	LENOVO	ThinkCentre M73	S4C92174	Windows	Desktop
230	PC-BOLBEC2	Dell Inc.	OptiPlex 780	9G3DQ4J	Windows	Lunch Box
231	PC-DEMAT	Dell Inc.	Latitude E6420	3KFP2R1	Windows	LapTop
232	PC1210	Dell Inc.	OptiPlex 780	2WVXT4J	Windows	Lunch Box
233	PCBOLBEC1	Dell Inc.	OptiPlex 380	J4WK25J	Windows	Space-saving

BOLBEC

Inventaire - Serveurs

Nom	Fabricant	Modèle	Numéro de série	Plugins - Étiquette FusionInventory	Système d'exploitation - Nom	Statut	Type
BOLBECTECHSRV3	Dell Inc.	PowerEdge T320	556KZY1	BOL-SRV	Windows	En utilisation	Main System Chassis
AGGLO-DC2	HP	ProLiant DL360 Gen9	CZJ62516YH	BOL-SRV	Windows	En utilisation	Rack Mount Chassis
agglo-veeam	HP	ProLiant DL360 Gen9	CZJ62516Z1	BOL-SRV	Windows	En utilisation	Rack Mount Chassis
agglo-esx02	HP	ProLiant DL380 Gen9	CZJ6251709	BOLBEC	VMware ESXi	En utilisation	Physical
agglo-esx03	HP	ProLiant DL380 Gen9	CZJ625170B	BOLBEC	VMware ESXi	En utilisation	Physical
AGGLO-ST	HPE	ProLiant ML30 Gen10	CZJ0430C67	BOL-ST-SRV	Windows	En utilisation	Tower
AGGLO-SALAMANDR	LENOVO	ThinkCentre M720t	PC161TSJ	BOL-SRV	Windows	En utilisation	Desktop
BOL-BAC-ST	LENOVO	ThinkCentre M93	P8013D1P	BOL-SRV	Windows	En utilisation	Desktop
AGGLO-FSECURE-PROXY	LENOVO	ThinkCentre M83	S4R69033	BOL-ST-SRV	Windows	En utilisation	Desktop
agglo-esx01				BOLBEC	VMware ESXi	En utilisation	Physical

BOLBEC

Inventaire - Switchs

Adresse IP	Nom du Switch	Modele
192.168.37.220	BOL-SW-CCAS	CISCO
172.30.30.245	BOL-SW-MAIRIE	CISCO
172.30.30.72	BOL-SW-SERVEUR	CISCO
172.30.30.70	BOL-SW-BACKUP	CISCO
172.30.30.70	BOL-SW-ANNEXE2	CISCO
192.168.32.220	BOL-SW-CULTURE	CISCO
192.168.30.252	BOL-SW-ST	CISCO

BOLBEC

Inventaire - Impression

Modèle MFP	Modèle actuel	Matricule	Nom Client Livré	Implantations / services / adresses	Implantations / services / adresses2	Matricule2
E-STUDIO408S	SP 3510SF	T334QC00206	CCAS	31 RUE DES MARTYRS DE LA RESISTANCE	CCAS (BESOIN 45) - SYLVIE HOUEL	7017843206CXV
E-STUDIO408S	SP 3510SF	T334QC00200	CCAS	31 RUE DES MARTYRS DE LA RESISTANCE	CCAS (BESOIN 46) - LUCY LEBRETON	7017843206CYR
E-STUDIO408S			CCAS	31 RUE DES MARTYRS DE LA RESISTANCE	CCAS (BESOIN 48) - VALERIE HENON	7017843206CY2
E-STUDIO3515AC	MP C3003	E155M132452	CCAS DE BOLBEC	31 RUE DES MARTYRS DE LA RESISTANCE	CCAS	CNLH57614
E-STUDIO2515AC	RICOH MPC 3003		CENTRE CULTUREL DU VAL AU GRES	48 ROUTE DE MIRVILLE	CENTRE CULTUREL	CNLH56965
E-STUDIO2515AC	MPC3003SP	E155M132477	CENTRE DE LOISIRS	ROUTE DE LANQUETOT	CTRE DE LOISIRS BOIS DU VIVIER	CNLH62508
E-STUDIO2515AC	RICOH MP C3003		CENTRE SOCIAL	RUE DES PASSEREAUX	MAIS.CHAMP OIS.ESP.ARC EN CIEL	CNLH56952
E-STUDIO338CS	SP C320DN	S9949600374	CENTRE SOCIAL	RUE DES PASSEREAUX	ESPACE ARC EN CIEL MAIS CH OIS - PUBLIC	7529849141HM1
E-STUDIO408S	SP 4510DN	T574HC02974	CENTRE SOCIAL	RUE DES PASSEREAUX	ESPACE ARC EN CIEL MAIS CH OIS - PRIVÉ	70178532083HK
E-STUDIO408S			CHANTIER D'INSERTION CCAS	1 RUE LOUISE MICHEL	BUREAU J.N. VOINEAU (RDC)	7017843206CYN
E-STUDIO2515AC	MPC3003SP	E155M132458	ECOLE DU CHAMP DES OISEAUX	2 BIS RUE HENRI FLEURY	ECOLE CHAMPS DES OISEAUX	CNLH62216
E-STUDIO3015AC	MPC3003SP	E155M132395	ECOLE CLAUDE CHAPELLE	42 RUE ALCIDE DAMBOISE	ECOLE CLAUDE CHAPELLE	CNAJ66055
E-STUDIO2515AC	MPC3003SP	E155M132398	ECOLE DESGENETAIS	110 RUE MARTYRS RESISTANCE	ECOLE DESGENETAIS	CNLH62254
E-STUDIO2515AC	MPC3003SP	E155M132439	ECOLE EDMEE HATINGUAIS	1 RUE SAINT MICHEL	ECOLE E.MARC HATINGUAIS	CNLH62498
E-STUDIO2515AC	MPC3003SP	E155M132437	ECOLE JULES FERRY	527 AVE MARECHAL JOFFRE	ECOLE JULES FERRY	CNLH62537
E-STUDIO2515AC	MPC3003SP	E155M132396	ECOLE JULES VERNE	50 RUE DU 8 MAI 1945	ECOLE JULES VERNE	CNAJ66131
E-STUDIO2515AC	MPC3003SP	E155M132457	ECOLE PABLO PICASSO	6 RUE CALMETTE ET GUERIN	ECOLE PABLO PICASSO	CNLH62205
E-STUDIO2515AC	MPC3003SP	E155M132478	ECOLE PAUL BERT	15 RUE PAUL BERT	ECOLE PAUL BERT	CNLH62479
E-STUDIO2515AC	MPC3003SP	E155M132443	ECOLE PIERRE CORNEILLE	43 RUE DES MARTYRS DE LA RESISTANCE	ECOLE PIERRE CORNEILLE	CNLH62492
E-STUDIO2515AC	MPC3003SP	E155M132451	ECOLE PRIMAIRE JACQUES PREVERT	13 AVENUE PABLO NERUDA	ECOLE J.PREVERT	CNLH62493
E-STUDIO4515AC	MPC3003SP	E155M132284	ECOLE VICTOR HUGO	8 RUE VICTOR HUGO	ECOLE VICTOR HUGO	CNLH63470
E-STUDIO408S	SP 3510SF	T334QC00204	MAIRIE	9 SQUARE GENERAL LECLERC	BUREAU DES ELUS	7017843206CYL
E-STUDIO2515AC	Monopasse		MAIRIE	9 SQUARE GENERAL LECLERC	ETAT CIVIL	CNLH62722
E-STUDIO2518A	RICOH MP 4510DN		MAIRIE	9 SQUARE GENERAL LECLERC	SCE RELATIONS HUMAINES	CZLH35565
E-STUDIO4515AC	RICOH MP C6003		MAIRIE	9 SQUARE GENERAL LECLERC	SERVICE COMMUNICATION	CNKH55070
E-STUDIO408S	MPC4503ASP	E175J100355	MAIRIE	9 SQUARE GENERAL LECLERC	FINANCES/ACHATS/COMPTA	70178532083LR
E-STUDIO4515AC	Monopasse		MAIRIE	9 SQUARE GENERAL LECLERC	FINANCES/ACHATS/COMPTA	CNKH55066
E-STUDIO338CS	MPC 3055SPF	W794PC01369	MAIRIE	9 SQUARE GENERAL LECLERC	SERVICE ARCHIVES	7529849141HZ4
E-STUDIO408S	MP 4054SP	G174RC50208	MAIRIE	9 SQUARE GENERAL LECLERC	SERVICE RELATIONS HUMAINES	70178532083L8
E-STUDIO408S	SP 4510DN	T574HC03009	MAIRIE	9 SQUARE GENERAL LECLERC	DIRECTION GENERALE / PORTE 6	70178532083KD
E-STUDIO408S	SP 3510SF	T334QC00199	MAIRIE	9 SQUARE GENERAL LECLERC	ETAT CIVIL - PAULINE SAUTREUIL	701785320839X
E-STUDIO408S	SP 3510SF	T344QC00205	MAIRIE	9 SQUARE GENERAL LECLERC	ETAT CIVIL - ACCUEIL	70178532083LG
E-STUDIO408S	SP 3510SF	T334QC00198	MAIRIE	9 SQUARE GENERAL LECLERC	ETAT CIVIL - NELLY BLANCHEMAIN	70178532083LM
E-STUDIO408S	SP 3510SF	T344QC00201	MAIRIE	9 SQUARE GENERAL LECLERC	ETAT CIVIL - SYLVIE GUINET	7017843206CYB
E-STUDIO408S	SP 3510SF	T334QC00197	MAIRIE	9 SQUARE GENERAL LECLERC	ETAT CIVIL - ANNICK LANGLOIS	70178532083LF
E-STUDIO338CS	MPC 3055SPF		MAIRIE	9 SQUARE GENERAL LECLERC	ETAT CIVIL - SYLVIE GILLE	7529851141N0L
E-STUDIO4515AC	RICOH MP C4503		MAIRIE SERVICE DRESA	RUE MONTAUBAN	SERVICE DRESA	CNLH63391
E-STUDIO408S	SP 4510DN	T574HC02969	MAIRIE SERVICE DRESA	RUE MONTAUBAN	SERVICE DRESA - LYDIA GARCIA	70178532083LB
E-STUDIO408S			MAIRIE SERVICE DRESA	RUE MONTAUBAN	SERVICE DRESA - BRIGITTE LEMESLE	7017843206CWH
E-STUDIO408S			MAIRIE SERVICE DRESA	RUE MONTAUBAN	SERVICE DRESA - ISABELLE DELAMWARE	7017843206CYW
E-STUDIO338CS			MAIRIE SERVICE DRESA	RUE MONTAUBAN	SERVICE DRESA - SANDRINE AUBÉ	7529849141KOP

BOLBEC

Inventaire - Impression

Modèle MFP	Modèle actuel	Matricule	Nom Client Livré	Implantations / services / adresses	Implantations / services / adresses2	Matricule2
E-STUDIO338CS	RICOH MPC 305SPF		MAISON DE QUARTIER DE FONTAINE MART	26 RUE DU RESERVOIR	MAIS.FONT.MART.ESP ARC EN CIEL	7529851141NOF
E-STUDIO338CS	MPC 305SPF	W794PC01446	RESIDENCE LE VAL FLEURI	43 B RUE J FAUQUET	RESIDENCE LE VAL FLEURI	7529849141HHZ
E-STUDIO338CS	MPC 305SPF	W794PC01351	RESIDENCE LES SOURCES	2 RUE PIERRE FAUQUET LEMAITRE	CCAS - RESIDENCE DES SOURCES	7529849141K11
E-STUDIO2515AC	SP 3510SF	T334QC00202	RESTAURANT SCOLAIRE	ROUTE DE LANQUETOT	RESTAUR. SCOL. BOIS DU VIVIER	CNLH56697
E-STUDIO3518AMonopasse	RICOH MP C3003		SERVICES TECHNIQUES	1 B RUE LOUISE MICHEL	SERVICES TECHNIQUES	CNLH58475
E-STUDIO2518A	RICOH MP 2553 SP		SERVICES TECHNIQUES	1 B RUE LOUISE MICHEL	SERVICES TECHNIQUES	CZKH26669
E-STUDIO408S	MP 2553SP	E745K251095	SERVICES TECHNIQUES	1 B RUE LOUISE MICHEL	SERVICE TECHNIQUE - TECH ETUDE	CZLH35576
E-STUDIO408S	SP 4510DN	T574HC03024	SERVICES TECHNIQUES	1 B RUE LOUISE MICHEL	SERVICE TECHNIQUE - ACCUEIL	70178532083KK
E-STUDIO408S	SP 4510DN	T574HC02953	SERVICES TECHNIQUES	1 B RUE LOUISE MICHEL	SERVICE TECHNIQUE - URBANISME	70178532083LL
E-STUDIO408S	SP 4510DN	T574H02961	SERVICES TECHNIQUES	1 B RUE LOUISE MICHEL	SERVICE TECHNIQUE - B. POULINGUE	70178532083HX
E-STUDIO408S			SERVICES TECHNIQUES	1 B RUE LOUISE MICHEL	SERVICE TECHNIQUE - GARAGE / J.P. LARREUR	70178532083LC

GRANDCAMP

Inventaire - Postes de travail

Nom	Fabricant	Modèle	Numéro de série	Plug-ins - Étiquette FusionInventory	Système d'exploitation - Nom	Statut	Type	Commentaires
				GRANDCAMP	Windows	En utilisation	Desktop	

LA FRENAYE

Inventaire - Postes de travail

NB de PC	Nom	Fabricant	Modèle	Numéro de série	Système d'exploitation - Nom	Type
1	LF-05-13	LENOVO	ThinkCentre M72e	S4AAGXG	Windows	Desktop
2	LF-01-17	LENOVO	10NK0023FR	PC0MQ0X6	Windows	Desktop
3	LF-02-20	Dell Inc.	Latitude 3500	1WSF003	Windows	Notebook
4	LF-01-20	HP	HP EliteDesk 705 G4 MT	CZC95296TY	Windows	Desktop
5	LF-02-11	Dell Inc.	OptiPlex 790	16HD45J	Windows	Lunch Box
6	LF-01-22	Dell Inc.	Inspiron 3501	3FLXRD3	Windows	Notebook
7	LF-PRET	Dell Inc.	Latitude E6410	GCC6XN1	Windows	LapTop
8	LF-03-13	Dell Inc.	Latitude E6420	DSVT4R1	Windows	LapTop
9	LF-01-08	Dell Inc.	OptiPlex 780	FF3DQ4J	Windows	Lunch Box
10	PC-LF	Dell Inc.	OptiPlex 790	9J9V65J	Windows	Lunch Box
11	LF-01-19	HP	HP ProBook 450 G5	5CD85092D5	Windows	Notebook
12	LF-01-13	Dell Inc.	Latitude E6520	2PQ7CS1	Windows	LapTop
13	LF-01-09	Dell Inc.	OptiPlex 780	DF3DQ4J	Windows	Lunch Box
14	LF-02-13	LENOVO	ThinkCentre M72e	S4XVFD9	Windows	Desktop

LA FRENAYE

Inventaire - Serveurs

Nom	Fabricant	Modèle	Numéro de série	Plugins - Étiquette FusionInventory	Système d'exploitation - Norm	Statut	Type
LF-VEEAM	ASUSTeK Computer Inc.	M4N68T-M	MT7003064204695	LF-SRV	Windows	En utilisation	Desktop
LF-ESX	HP	ProLiant ML150 Gen9		LF-SRV	VMware ESXi	En utilisation	Physical

LA FRENAYE

Inventaire - Switchs

Adresse IP	Nom du Switch	Modele
192.168.27.219	LF-SW-MAIRIE2	Cisco
192.168.27.210	LF-SW-MAIRIE1	Zyxel
192.168.27.213	LF-SW-ECOLE2	Zyxel
192.168.27.218	LF-SW-ECOLE1	HP
	Plafond bureau directrice maternelle	DELL POWERCONNECT 2216
192.168.27.216	LF-SW-EPN	Zyxel
192.168.27.212	LF-SW-CLSH	Zyxel
192.168.27.217	LF-SW-CRECHE	Zyxel

LA FRENAYE

Inventaire - Impression

IP	Modèle	Localisation
192.168.27.200	Kyocera Taskalfa 3050ci KX	Accueil
192.168.27.201	Ricoh Aficio SP C430DN	Bureau Secrétaire
192.168.27.202	Kyocera Taskalfa 2551ci	Centre Loisirs
192.168.12.200	Dell MFP3115 cn	EPN

LILLEBONNE
Inventaire - Postes de travail

N° de P	Nom	Fabricant	Modèle	Numéro de série	Plugins - Etiquette	Fusion	Inven	Système d'exploit	Type	Commentaires
1	LIL-25-19	LENOVO	ThinkCentre M720s	S4LA9876	LILLEBONNE			Windows	Desktop	EN COURS DE RENOUVELLEMENT / ATTRIBUE A CGT
2	LIL-04-22	Dell Inc.	Latitude 3520	66QBDT3	LILLEBONNE			Windows	Notebook	EN COURS DE RENOUVELLEMENT / A ATTRIBUER
3	LIL-20-19	LENOVO	ThinkCentre M720s	S4LA9899	LILLEBONNE			Windows	Desktop	EN COURS DE RENOUVELLEMENT / ATTRIBUE A ACCUEIL GUICHET UNIQUE
4	wks-vdl-216	Hewlett-Pack	HP Compaq 6005 Pro MT PC	CZC0314S59	LILLEBONNE			Windows	Mini Tower	EN COURS DE RENOUVELLEMENT / ATTRIBUE A CENTRE DE LOISIRS
5	LIL-16-17	HP	HP ProBook 650 G2	5CG70777DP	LILLEBONNE			Windows	Notebook	EN COURS DE RENOUVELLEMENT / ATTRIBUE A PCS
6	LIL-17-17	HP	HP ProBook 650 G2	5CG74727W9	LILLEBONNE			Windows	Notebook	EN COURS DE RENOUVELLEMENT / ATTRIBUE A PCS
7	LIL-18-17	HP	HP ProBook 650 G2	5CG747287H	LILLEBONNE			Windows	Notebook	EN COURS DE RENOUVELLEMENT / ATTRIBUE A PCS
8	LIL-14-19	LENOVO	10SUS5300	S4LA9884	LILLEBONNE			Windows	Desktop	EN COURS DE RENOUVELLEMENT / ATTRIBUE A SALLE DE FORMATION HAUZAY
9	lil-15-19	LENOVO	ThinkCentre M720s	S4KV2558	LILLEBONNE			Windows	Desktop	EN COURS DE RENOUVELLEMENT / ATTRIBUE A SALLE DE FORMATION HAUZAY
10	LIL-54-21	HP	HP 470 G7 Notebook PC	5CG1286K5J	LILLEBONNE			Windows	Notebook	EN COURS DE RENOUVELLEMENT / A ATTRIBUER
11	LIL-03-18	HP	HP ZBook 17 G3	CND81665F3	LILLEBONNE			Windows	Notebook	EN COURS DE RENOUVELLEMENT / ATTRIBUE A PCS
12	LIL-05-22	Dell Inc.	Latitude 3520	F7QBDT3	LILLEBONNE			Windows	Notebook	EN COURS DE RENOUVELLEMENT / A ATTRIBUER
13	LIL-06-22	Dell Inc.	Latitude 3520	D7QBDT3	LILLEBONNE			Windows	Notebook	EN COURS DE RENOUVELLEMENT / A ATTRIBUER
14	LIL-07-22	Dell Inc.	Latitude 3520	88QBDT3	LILLEBONNE			Windows	Notebook	EN COURS DE RENOUVELLEMENT / A ATTRIBUER
15	LIL-08-22	Dell Inc.	Latitude 3520	96QBDT3	LILLEBONNE			Windows	Notebook	EN COURS DE RENOUVELLEMENT / A ATTRIBUER
16	LIL-14-22	Dell Inc.	Latitude 3520	27QBDT3	LILLEBONNE			Windows	Notebook	EN COURS DE RENOUVELLEMENT / A ATTRIBUER
17	LIL-18-19	LENOVO	ThinkCentre M720s	S4LA9878	LILLEBONNE			Windows	Desktop	EN COURS DE RENOUVELLEMENT / ATTRIBUE A CLSH
18	LIL-24-19	LENOVO	ThinkCentre M720s	S4LA9888	LILLEBONNE			Windows	Desktop	EN COURS DE RENOUVELLEMENT / ATTRIBUE A CONTRÔLE ACCES ENFANCE JEUNESSE
19	LIL-44-21	HP	HP ProBook 455 G7	5CD14011MV	LIL-PCS			Windows	Notebook	EN COURS DE RENOUVELLEMENT / NON ATTRIBUE
20	LIL-45-21	HP	HP ProBook 455 G7	5CD14011MB	LILLEBONNE			Windows	Notebook	EN COURS DE RENOUVELLEMENT / NON ATTRIBUE
21	LIL-47-21	HP	HP ProBook 455 G7	5CD14011MC	LILLEBONNE			Windows	Notebook	EN COURS DE RENOUVELLEMENT / NON ATTRIBUE
22	LIL-55-21	HP	HP ProBook 455 G7	5CD14011M2	LILLEBONNE			Windows	Notebook	EN COURS DE RENOUVELLEMENT / NON ATTRIBUE
23	CC18-019989-4	Dell Inc.	Precision Tower 3620	65PXB52	LILLEBONNE			Windows	Desktop	PC CONTROLE ACCES GUICHET UNIQUE
24	CC18-019989-4	Dell Inc.	Precision Tower 3620	G6PXB52	LILLEBONNE-CONTROLE ACCES			Windows	Desktop	PC CONTROLE ACCES IER ETAGE
25	CVS-40-17	HP	HP ProDesk 600 G2 MT	CZC707950G	LIL-AGENCEPOSTALE			Windows	Desktop	PREVU AU RENOUVELLEMENT / TROUVER UN PC FIXE LIBRE
26	CVS-TT-26	Dell Inc.	Latitude E7440	37PTN12	CVS-COVID			Windows	LapTop	
27	LIL-01-18	HP	HP ProDesk 600 G3 MT	CZC80388Q8	LILLEBONNE			Windows	Desktop	
28	lil-01-19	HP	HP ZBook 17 G3	CND8506FH2	LILLEBONNE			Windows	Notebook	
29	LIL-01-20	HP	HP 470 G7 Notebook PC	5CG0112WF4	LILLEBONNE			Windows	Notebook	
30	LIL-01-21	HP	HP 470 G7 Notebook PC	5CG1155CWT	LILLEBONNE			Windows	Notebook	
31	LIL-01-22	Dell Inc.	Latitude 3520	C7QBDT3	LIL-CENTRELOISIRS			Windows	Notebook	
32	lil-016-21	Dell Inc.	Latitude 3510	DB4MP93	LILLEBONNE			Windows	Notebook	
33	LIL-02-18	HP	HP ProDesk 600 G3 MT	CZC80388NW	LILLEBONNE			Windows	Desktop	
34	LIL-02-20	Dell Inc.	Latitude 3500	FMP8PW2	LILLEBONNE			Windows	Notebook	
35	LIL-02-21	HP	HP 470 G7 Notebook PC	5CG1155CWX	LILLEBONNE			Windows	Notebook	
36	LIL-02-22	Dell Inc.	Latitude 3520	38QBDT3	LILLEBONNE			Windows	Notebook	
37	LIL-03-20	Dell Inc.	Latitude 3500	GJR8PW2	LILLEBONNE			Windows	Notebook	
38	LIL-03-21	HP	HP 470 G7 Notebook PC	5CG1155CXJ	LILLEBONNE			Windows	Notebook	
39	LIL-04-18	HP	HP ZBook 17 G3	CND81665F9	LILLEBONNE			Windows	Notebook	
40	LIL-04-19	LENOVO	10SUS5300	S4LA9893	LIL-OSTERMAYER			Windows	Desktop	PC DU STADE OSTERMEYER
41	LIL-04-20	Dell Inc.	Latitude 3500	7MP8PW2	LILLEBONNE			Windows	Notebook	
42	LIL-04-21	Dell Inc.	Latitude 3510	4Z3MP93	LILLEBONNE			Windows	Notebook	
43	LIL-05-17	HP	HP ProDesk 600 G2 MT	CZC7288KWN	LILLEBONNE			Windows	Desktop	

LILLEBONNE
Inventaire - Postes de travail

Nb.de P.Nom	Fabricant	Modèle	Número de série	Plugins	Étiquette	Fusion	Invent	Système d'exploit	Type	Commentaires
44	LIL-05-19	LENOVO	ThinkCentre M720s	S4LA9904	LILLEBONNE			Windows	Desktop	
45	LIL-05-19	LENOVO	ThinkCentre M720s	S4LA9907	LIL-LECLERC			Windows	Desktop	PC DU STADE LECLERC
46	LIL-05-20	Dell Inc.	Latitude 3500	10K8PW2	LILLEBONNE			Windows	Notebook	
47	LIL-05-21	Dell Inc.	Latitude 3510	F14MP93	LILLEBONNE			Windows	Notebook	
48	LIL-06-20	Dell Inc.	Latitude 3500	GNP8PW2	LILLEBONNE			Windows	Notebook	
49	LIL-06-21	Dell Inc.	Latitude 3510	644MP93	LIL-JULIUBONA			Windows	Notebook	
50	LIL-07-18	HP	HP ProDesk 600 G3 MT	CZC8117C45	LILLEBONNE			Windows	Desktop	
51	LIL-07-20	Dell Inc.	Latitude 3500	FP8PW2	LILLEBONNE			Windows	Notebook	
52	LIL-07-21	Dell Inc.	Latitude 3510	8G6MP93	LILLEBONNE			Windows	Notebook	
53	LIL-08-19	LENOVO	ThinkCentre M720s	S4LA9909	LILLEBONNE			Windows	Notebook	
54	LIL-08-20	Dell Inc.	Latitude 3500	3NP8PW2	LILLEBONNE			Windows	Notebook	
55	LIL-08-21	Dell Inc.	Latitude 3510	4T3MP93	LILLEBONNE			Windows	Notebook	
56	LIL-09-19	LENOVO	ThinkCentre M720s	S4LA9869	LILLEBONNE			Windows	Desktop	
57	LIL-09-20	Dell Inc.	Latitude 3500	JN8PW2	LILLEBONNE			Windows	Notebook	
58	LIL-09-21	Dell Inc.	Latitude 3510	CN4MP93	LILLEBONNE			Windows	Notebook	
59	LIL-10-17	HP	HP ProDesk 600 G2 MT	CZC7288KW4	LIL-URBA			Windows	Desktop	ACCUEIL
60	LIL-10-19	LENOVO	ThinkCentre M720s	S4LA9871	LILLEBONNE			Windows	Desktop	
61	LIL-10-21	Dell Inc.	Latitude 3510	7H3BP93	LILLEBONNE			Windows	Notebook	
62	LIL-10-22	Dell Inc.	Latitude 3520	85Q8TD3	LILLEBONNE			Windows	Notebook	
63	LIL-11-18	HP	HP ProBook 650 G2	5CG8094W75	LILLEBONNE			Windows	Notebook	
64	LIL-11-19	LENOVO	ThinkCentre M720s	S4LA9892	LILLEBONNE			Windows	Desktop	
65	LIL-11-20	Dell Inc.	Latitude 3500	DFP8PW2	LILLEBONNE			Windows	Notebook	
66	LIL-11-21	Dell Inc.	Latitude 3510	2N4MP93	LILLEBONNE			Windows	Notebook	
67	LIL-11-22	Dell Inc.	Latitude 3520	B7QBTD3	LILLEBONNE			Windows	Notebook	
68	LIL-12-19	LENOVO	ThinkCentre M720s	S4LA9886	LIL-BIGOT			Windows	Desktop	PC DU STADE BIGOT
69	LIL-12-20	Dell Inc.	Latitude 3500	4GR8PW2	LILLEBONNE			Windows	Notebook	
70	LIL-12-21	Dell Inc.	Latitude 3510	DP3MP93	LILLEBONNE			Windows	Notebook	
71	LIL-12-22	Dell Inc.	Latitude 3520	56Q8TD3	LILLEBONNE			Windows	Notebook	
72	LIL-13-18	HP	HP ProDesk 600 G3 MT	CZC81688MZ	LILLEBONNE			Windows	Desktop	
73	LIL-13-19	LENOVO	ThinkCentre M720s	S4LA9867	LILLEBONNE			Windows	Desktop	
74	LIL-13-20	Dell Inc.	Latitude 3500	6LP8PW2	LILLEBONNE			Windows	Notebook	
75	LIL-13-21	Dell Inc.	Latitude 3510	8K4MP93	LILLEBONNE			Windows	Notebook	
76	LIL-13-22	Dell Inc.	Latitude 3520	86Q8TD3	LILLEBONNE			Windows	Notebook	
77	LIL-14-18	HP	HP ProDesk 600 G3 MT	CZC81881WR	LIL-JULIUBONA			Windows	Desktop	
78	LIL-14-20	Dell Inc.	Latitude 3500	1PP8PW2	LILLEBONNE			Windows	Notebook	
79	LIL-14-21	Dell Inc.	Latitude 3510	HD4MP93	LILLEBONNE			Windows	Notebook	
80	LIL-15-18	HP	HP ProDesk 600 G3 MT	CZC81881Z3	MAIRE			Windows	Desktop	
81	LIL-15-20	Dell Inc.	Latitude 3500	4NP8PW2	LILLEBONNE			Windows	Notebook	
82	LIL-15-21	Dell Inc.	Latitude 3510	C66MP93	LILLEBONNE			Windows	Notebook	
83	LIL-15-22	Dell Inc.	Latitude 3520	H8Q8TD3	LILLEBONNE			Windows	Notebook	
84	LIL-16-18	HP	HP ProDesk 600 G3 MT	CZC81881YN	LILLEBONNE			Windows	Desktop	
85	LIL-16-20	Dell Inc.	Latitude 3500	1WP8PW2	LILLEBONNE			Windows	Notebook	
86	LIL-16-21	Dell Inc.	Latitude 3510	CC4MP93	LILLEBONNE			Windows	Notebook	
87	LIL-17-18	HP	HP ProDesk 600 G3 MT	CZC81881Z1	LIL-Julubona			Windows	Desktop	
88	LIL-17-19	LENOVO	ThinkCentre M720s	S4LA9890	LIL- Ribambelle			Windows	Desktop	
89	LIL-17-20	Dell Inc.	Latitude 3500	6NP8PW2	LILLEBONNE			Windows	Notebook	
90	LIL-17-21	Dell Inc.	Latitude 3510	FO3MP93	LILLEBONNE			Windows	Notebook	
91	LIL-17-22	Dell Inc.	Latitude 3520	67Q8TD3	LILLEBONNE			Windows	Notebook	

LILLEBONNE
Inventaire - Postes de travail

N° de P	Nom	Fabricant	Modèle	Numero de serie	Plugins - Etiquette	Fusion Inven	Système d'exploit	Type	Commentaires
92	LIL-18-20	Dell Inc.	Latitude 3500	FSP8PW2	LILLEBONNE		Windows	Notebook	
93	LIL-18-21	Dell Inc.	Latitude 3510	HC4MP93	LILLEBONNE		Windows	Notebook	
94	LIL-18-22	Dell Inc.	Latitude 3520	570BTD3	LILLEBONNE		Windows	Notebook	
95	LIL-19-19	LENOVO	ThinkCentre M720s	S4LA9887	LILLEBONNE		Windows	Desktop	
96	LIL-19-20	Dell Inc.	Latitude 3500	5GR8PW2	LILLEBONNE		Windows	Notebook	
97	LIL-19-21	Dell Inc.	Latitude 3510	8M4MP93	LILLEBONNE		Windows	Notebook	
98	LIL-19-22	Dell Inc.	Latitude 3520	760BTD3	LILLEBONNE		Windows	Notebook	
99	LIL-20-18	HP	HP ProDesk 600 G3 MT	CZC8038NBF	LILLEBONNE		Windows	Desktop	
100	LIL-20-20	Dell Inc.	Latitude 3500	7NP8PW2	LILLEBONNE		Windows	Notebook	
101	LIL-20-21	Dell Inc.	Latitude 3510	H44MP93	LILLEBONNE		Windows	Notebook	
102	LIL-21-18	HP	HP ProDesk 600 G3 MT	CZC8038NBC	LILLEBONNE		Windows	Desktop	
103	LIL-21-19	LENOVO	ThinkCentre M720s	S4LA9882	LILLEBONNE		Windows	Desktop	
104	LIL-21-20	Dell Inc.	Latitude 3500	1FG8PW2	LILLEBONNE		Windows	Notebook	
105	LIL-21-21	Dell Inc.	Latitude 3510	796MP93	LILLEBONNE		Windows	Notebook	
106	LIL-21-22	Dell Inc.	Precision 7760	3ZTLKN3	LILLEBONNE		Windows	Notebook	
107	LIL-22-18	HP	HP Prodesk 600 G3 Base MT	CZC8038NBD	LILLEBONNE		Windows	Desktop	
108	LIL-22-19	LENOVO	ThinkCentre M720s	S4LA9880	LILLEBONNE		Windows	Desktop	
109	LIL-22-20	Dell Inc.	Latitude 3500	8DG8PW2	LILLEBONNE		Windows	Notebook	
110	LIL-22-21	Dell Inc.	Latitude 3510	554MP93	LILLEBONNE		Windows	Notebook	
111	LIL-22-22	Dell Inc.	Precision 7760	45CLKN3	LILLEBONNE		Windows	Notebook	
112	LIL-23-20	Dell Inc.	Latitude 3500	HNP8PW2	LILLEBONNE		Windows	Notebook	
113	LIL-23-21	Dell Inc.	Latitude 3510	454MP93	LILLEBONNE		Windows	Notebook	
114	LIL-24-20	Dell Inc.	Latitude 3500	CNP8PW2	LILLEBONNE		Windows	Notebook	
115	LIL-24-21	Dell Inc.	Latitude 3510	1D4MP93	LILLEBONNE		Windows	Notebook	
116	LIL-25-18	HP	HP ProDesk 400 G5 SFF	CZC8347HIX	LILLEBONNE		Windows	Desktop	
117	LIL-25-20	Dell Inc.	Latitude 3500	7XJ8PW2	LILLEBONNE		Windows	Notebook	
118	LIL-25-21	Dell Inc.	Latitude 3510	GH4MP93	LILLEBONNE		Windows	Notebook	
119	LIL-26-18	HP	HP ProDesk 400 G5 SFF	CZC8347HHY	LILLEBONNE		Windows	Desktop	
120	LIL-26-19	LENOVO	ThinkCentre M720s	S4LB0131	MairieLil		Windows	Desktop	PC de présentation du service Communication
121	LIL-26-20	Dell Inc.	Latitude 3500	CV0JKW2	LILLEBONNE		Windows	Desktop	
122	LIL-26-21	HP	HP 470 G7 Notebook PC	5CG1155CXM	LILLEBONNE		Windows	Notebook	
123	LIL-27-18	HP	HP ProDesk 400 G5 SFF	CZC8367Q0V	Mairie		Windows	Notebook	
124	LIL-27-19	HP	HP ProBook 470 G5	5CD93061QN	LILLEBONNE		Windows	Notebook	
125	LIL-27-20	Main Board	MT43A-JHA	MT43IGSF-2XZ2009	LILLEBONNE		Windows	Desktop	PC/Ecran Salle 308
126	LIL-27-21	Dell Inc.	Latitude 5510	CS0K8D3	LILLEBONNE		Windows	Notebook	
127	LIL-28-18	HP	HP ProDesk 400 G5 SFF	CZC8368TCQ	LILLEBONNE		Windows	Desktop	
128	LIL-28-21	Dell Inc.	Latitude 5510	JXTN7D3	LILLEBONNE		Windows	Desktop	
129	LIL-29-18	HP	HP ProDesk 400 G5 SFF	CZC8347HK4	LILLEBONNE		Windows	Notebook	
130	LIL-29-19	HP	HP ProBook 470 G5	5CD9301WFW	LILLEBONNE		Windows	Notebook	
131	LIL-29-21	Dell Inc.	Latitude 5510	DGGP7D3	LILLEBONNE		Windows	Notebook	
132	LIL-30-18	HP	HP ProDesk 400 G5 SFF	CZC8368TB6	LILLEBONNE		Windows	Desktop	
133	LIL-31-18	HP	HP 470 G7 Notebook PC	5CG1155CXN	LILLEBONNE		Windows	Notebook	
134	LIL-31-21	HP	HP ProDesk 400 G5 SFF	CZC8347HJ6	LILLEBONNE		Windows	Desktop	
135	LIL-31-21	LENOVO	ThinkCentre M720s	S4LA9865	LILLEBONNE		Windows	Desktop	
136	LIL-32-18	HP	HP ProDesk 400 G5 SFF	CZC8367Q1D	LILLEBONNE		Windows	Desktop	
137	LIL-32-19	HP	HP ProBook 470 G5	5CD9304MIM5	LILLEBONNE		Windows	Notebook	
138	LIL-32-21	Dell Inc.	Latitude 5510	5XDM7D3	LILLEBONNE		Windows	Notebook	
139	LIL-33-18	HP	HP ProDesk 400 G5 SFF	CZC8347HK3	LILLEBONNE		Windows	Desktop	

LILLEBONNE
Inventaire - Postes de travail

N° de P	Nom	Fabricant	Modèle	Numéro de série	Plugins - Etiquette	Fusion/Inven	Système d'exploit	Type	Commentaires
140	LIL-33-19	Dell Inc.	Precision 5820 Tower	2K77G03	LILLEBONNE		Windows	Desktop	
141	LIL-33-21	Dell Inc.	Latitude 5510	7YKP7D3	LILLEBONNE		Windows	Notebook	
142	LIL-34-18	HP	HP ProDesk 400 G5 SFF	CZC8347HJN	LILLEBONNE		Windows	Desktop	
143	LIL-34-19	HP	HP ProBook 470 G5	5CD9485V2K	LILLEBONNE		Windows	Notebook	
144	LIL-34-21	Dell Inc.	Latitude 5510	JK918D3	LILLEBONNE		Windows	Notebook	
145	LIL-35-18	HP	HP ProDesk 600 G3 MT	CZC81688MG	LILLEBONNE		Windows	Desktop	
146	LIL-35-19	Dell Inc.	Precision 3630 Tower	650DJ13	LILLEBONNE		Windows	Desktop	
147	LIL-35-21	Dell Inc.	Latitude 5510	1GJT3D3	LILLEBONNE		Windows	Notebook	
148	LIL-36-21	Dell Inc.	Latitude 5510	40PQ7D3	LIL-JULIOBONA		Windows	Notebook	
149	LIL-37-21	Dell Inc.	Latitude 5510	7PGN7D3	LILLEBONNE		Windows	Notebook	
150	LIL-38-21	HP	HP 470 G7 Notebook PC	5CG1155CXG	LILLEBONNE		Windows	Notebook	
151	LIL-39-21	HP	HP 470 G7 Notebook PC	5CG1155CXH	LILLEBONNE		Windows	Notebook	
152	LIL-40-21	Dell Inc.	Latitude 3510	574MP93	LILLEBONNE		Windows	Notebook	
153	LIL-41-21	Dell Inc.	Latitude 5510	B3YK8D3	LIL-JULIOBONA		Windows	Notebook	
154	LIL-41-21	HP	HP 470 G7 Notebook PC	5CG1155CXR	LILLEBONNE		Windows	Notebook	
155	LIL-42-21	HP	HP 470 G7 Notebook PC	5CG1155CXK	LILLEBONNE		Windows	Notebook	
156	LIL-43-21	HP	HP 470 G7 Notebook PC	5CG1155CXQ	LILLEBONNE		Windows	Notebook	
157	LIL-46-21	HP	HP ProBook 455 G7	5CD14011MS	LILLEBONNE		Windows	Notebook	
158	LIL-48-21	HP	HP ProBook 455 G7	5CD14011MD	LILLEBONNE		Windows	Notebook	
159	LIL-57-21	Apple Inc.	MacBookAir10,1	C02GFFCA0614	LIL-JULIOBONA		MacOSX	Physical	
160	LIL-49-21	HP	HP 470 G7 Notebook PC	5CG1286K5P	LILLEBONNE		Windows	Notebook	PC DIRECTEUR-TRIOLET
161	LIL-51-21	Dell Inc.	Latitude 3510	1Y3MP93	LIL-ECOLE-TRIOLET		Windows	Notebook	
162	LIL-52-21	HP	HP 470 G7 Notebook PC	5CG1286K5R	LILLEBONNE		Windows	Notebook	
163	LIL-53-21	HP	HP 470 G7 Notebook PC	5CG1155CXL	LILLEBONNE		Windows	Notebook	
164	LIL-56-21	Micro-Star Int	GF63 Thin 10SCSR	9S716R4121204ZKA	LIL-SALLEDULIN		Windows	Notebook	
165	LIL-CLSH-1	Hewlett-Pack	HP Compaq Elite 8300 USDT	CZC3226YS4	LILLEBONNE		Windows	Desktop	CLSH
166	LIL-FORMATIO	Hewlett-Pack	HP Compaq Elite 8300 USDT	CZC3226YSG	LILLEBONNE		Windows	Desktop	
167	LIL-FORMATIO	Hewlett-Pack	HP Compaq Elite 8300 USDT	CZC3226YSB	LILLEBONNE		Windows	Desktop	
168	LIL-FORMATIO	Hewlett-Pack	HP Compaq Elite 8300 USDT	CZC3226YSC	LILLEBONNE		Windows	Desktop	
169	LIL-FORMATIO	Hewlett-Pack	HP Compaq Elite 8300 USDT	CZC3226YSF	LILLEBONNE		Windows	Desktop	
170	LIL-LUDO-01	Dell Inc.	OptiPlex 9020	G1Z2422	LIL-LUDO		Windows	Space-saving	
171	PCPass-PC	Dell Inc.	OptiPlex 7010	6T3YH5J	LILLEBONNE		Windows	Lunch Box	PC DE GESTION DES BADGES
172	PCPass-PC Acc	Dell Inc.	OptiPlex 7010	G3PX852	LILLEBONNE		Windows	Lunch Box	PC DE GESTION DES BADGES
173	WKS-VDL-234	Hewlett-Pack	HP Compaq 6005 Pro.MT PC	CZC0314S4C	LILLEBONNE		Windows	Mini Tower	REDEPLOIEMENT-PC FIXE A PREVOIR
174	wks-vdl-259	Hewlett-Pack	HP Compaq 8200 Elite CMT PC	CZC2371V22	LILLEBONNE		Windows	Mini Tower	CLSH
175	wks-vdl-261	Hewlett-Pack	HP Compaq 8200 Elite CMT PC	CZC2371V24	LIL-JULIOBONA		Windows	Mini Tower	
176	wks-vdl-265	Hewlett-Pack	HP Compaq Elite 8300 USDT	CZC3226YSJ	LILLEBONNE		Windows	Desktop	
177	wks-vdl-273	Hewlett-Pack	HP Compaq Elite 8300 USDT	CZC3226YS9	Lil-cfdt		Windows	Desktop	
178	WKS-VDL-281	Dell Inc.	OptiPlex 3020	GQCBB22	LILLEBONNE		Windows	Space-saving	
179	WKS-VDL-292	Dell Inc.	OptiPlex 3020	8KQBB22	LILLEBONNE		Windows	Space-saving	
180	wks-vdl-300	Dell Inc.	OptiPlex 3020	DMQBB22	LILLEBONNE		Windows	Space-saving	PC CONSULTATION PUBLIC RDC / EN COURS DE RENOUELEMENT
181	wks-vdl-308	Dell Inc.	OptiPlex 3020	4HQBB22	LILLEBONNE		Windows	Space-saving	CCAS-RDC
182	WKS-VDL-317	Dell Inc.	OptiPlex 3020	2MQBB22	LILLEBONNE		Windows	Space-saving	
183	wks-vdl-330	Hewlett-Pack	HP ProDesk 400 G1 SFF	CZC524353J	LIL-cayenne		Windows	Low Profile Desktop	

LILLEBONNE

Inventaire - serveurs

Nom	Usager	Fabricant	Modèle	Numéro de série	Plugins - Étiquette FusionInventory	Système d'exploitation - Édition	Type
LIL-BAC-JULIO	Administrateur@LILLEBONNE	Dell Inc.	Optiplex 990	7FX8751	LIL-SRV	Professionnel N	Space-saving
LIL-BAC-MEF	Administrateur@LILLEBONNE	HPE	ProLiant ML350 Gen10	CZ02208MV	LIL-SRV	Server Standard	Tower
LIL-JULIO	Administrateur@LILLEBONNE	HPE	ProLiant ML350 Gen10	CZ09207ZY	LIL-SRV	Server Standard	Tower
LIL-ESX-01		HPE	ProLiant DL360 Gen10	CZ02303HK	LIL-SRV	VMware ESX	Physical
LIL-ESX-02		HPE	ProLiant DL360 Gen10	CZ02303HL	LIL-SRV	VMware ESX	Physical
SRVAD02	Administrateur@LILLEBONNE	IBM	IBM System X3100 M4-(2582KAG)	06XKV07	LIL-SRV	Server Standard	Tower

LILLEBONNE

Inventaire - Switchs

Adresse IP	Nom du Switch	Modele
192.168.2.121	LIL-SW-MAIRIE-SS-M1	HPE 5130
192.168.2.122	LIL-SW-MAIRIE-SS-M2	HPE 5130
192.168.2.123	LIL-SW-MAIRIE-SS-M3	HPE 5130
192.168.2.124	LIL-SW-MAIRIE-SS-M4	HPE 5130
192.168.2.125	LIL-SW-MAIRIE-SS-M5	HPE 5130
192.168.2.126	LIL-SW-MAIRIE-SS-M6	HPE 5130
192.168.2.106	LIL-SW-MAIRIE-3E-M1	HPE 5130
192.168.2.107	LIL-SW-MAIRIE-3E-M2	HPE 5130
192.168.2.108	LIL-SW-MAIRIE-3E-M3	HPE 5130
192.168.2.109	LIL-SW-MAIRIE-3E-M4	HPE 5130
192.168.2.80	LIL-SW-MEF	CISCO
192.168.2.204	LIL-SW-MAIRIE	CISCO

LILLEBONNE

Inventaire - Impression

Référence copieur	Matricule	Service	Bâtiment	Adresse
eSTUDIO 7516AC	C1BL28498	Intendance	Hôtel de Ville	rue Thiers
eSTUDIO 4515AC	CNLK36656	Urbanisme	Hôtel de Ville	rue Thiers
eSTUDIO 4515AC	CNAL40812	Guichet unique	Hôtel de Ville	rue Thiers
eSTUDIO 4515AC	CNAL40827	CCAS - Action sociale	Hôtel de Ville	rue Thiers
eSTUDIO 4515AC	CNAL40830	Education	Hôtel de Ville	rue Thiers
eSTUDIO 4515AC	CNAL40815	CCAS - Service Séniors	Hôtel de Ville	rue Thiers
eSTUDIO 4515AC	CNAL40801	Comptabilité - Finances	Hôtel de Ville	rue Thiers
eSTUDIO 4515AC	CNAL40804	Ressources Humaines	Hôtel de Ville	rue Thiers
eSTUDIO 4515AC	CNAL40779	Vie associative - événementiel	Hôtel de Ville	rue Thiers
eSTUDIO 4515AC+MJ-1110B	CNAL40780	Local copieur	Hôtel de Ville	rue Thiers
eSTUDIO 4515AC	CNAL40854	Secrétariat général	Hôtel de Ville	rue Thiers
eSTUDIO 4515AC	CNAL40793	Casiers élus	Hôtel de Ville	rue Thiers
eSTUDIO 4515AC	CNAL40870	Bureau des inscriptions	Multi-accueil Familia	27bis, rue Thiers
eSTUDIO 4515AC+MJ-1110B	CNAL40817	Service communication	Centre culturel Julibona	Place Coubertin
eSTUDIO 4515AC	CNAL40819		La Cayenne	La Cayenne
eSTUDIO 4515AC	CNAL40803	Accueil	Agence postale St Léonard	Rue du 8 mai
eSTUDIO 4515AC	CNAL40860	Accueil	Ludothèque	5, rue Auguste Desgenetais - Espace Batic
eSTUDIO 4515AC	CNAL40814		Services Techniques	Parc d'activités du Manoir
eSTUDIO 4515AC	CNAL40816	Local copieur	École Prévert	Rue des Moulins
eSTUDIO 4515AC	CNAL40820	Classe des Maîtres	École Carnot	Rue de la Libération
eSTUDIO 4515AC	CNAL40865	Bureau Direction	École Clairval maternelle	Avenue du Clairval
eSTUDIO 4515AC	CNAL40875	Couloir Direction	École Clairval primaire	Avenue du Clairval
eSTUDIO 4515AC	CNAL40874	Salle informatique	École Triolet	Rue de la Libération
eSTUDIO 4515AC	CNAL40876	Classe des Maîtres	École Glatigny maternelle	Place de Coubertin
eSTUDIO 4515AC	CNAL40867	Salle de musique	École Glatigny primaire	Place de Coubertin
eSTUDIO 4515AC	CNAL40863	Salle polyvalente	École Glatigny primaire	Place de Coubertin
eSTUDIO 409p	4601105003YZP	Guichet unique	Hôtel de Ville	rue Thiers
eSTUDIO 409p	4601105003YZM	Guichet unique	Hôtel de Ville	rue Thiers
eSTUDIO 409p	4601105003YZN	Maire	Hôtel de Ville	rue Thiers
eSTUDIO 409p	4601105003YZX	Assistante Maire et DGS	Hôtel de Ville	rue Thiers
eSTUDIO 409p	4601105003YZH	DGS	Hôtel de Ville	rue Thiers
eSTUDIO 409p	4601105003YYD	Responsable secrétariat général	Hôtel de Ville	rue Thiers

LILLEBONNE

Inventaire - Impression

Référence copieur	Matricule	Service	Bâtiment	Adresse
eSTUDIO 409p	4601105003YZ7	Bureau Directrice	Multi-accueil Famila	27bis, rue Thiers
eSTUDIO 409p	4601105003YVB	Responsable RAM	Multi-accueil Famila	27bis, rue Thiers
eSTUDIO 388cp	5029036048YMF	Accueil	Halte-d'enfants La Ribambelle	18, rue Henri Messager
eSTUDIO 409p	4601105003YYK	Service administratif	Centre culturel Juliobona	Place Coubertin
eSTUDIO 409p	4601105003YZL	Régisseur	Centre culturel Juliobona	Place Coubertin
eSTUDIO 409p	4601105003YZR	Bureau syndicats	Centre Léo Lagrange	16, rue Kinkerville
eSTUDIO 409p	4601105003YTZ		Epicerie solidaire	Résidence Europe, bâtiment L - Avenue du Clairval
eSTUDIO 409p	4601105003YY7	Bureau Direction	École Prévert	Rue des Moulins
eSTUDIO 409p	4601105003YZB	Bureau Direction	École Carnot	Rue de la Libération
eSTUDIO 388cp	5029036048YMK	Salle informatique	École Carnot	Rue de la Libération
eSTUDIO 409p	4601105003YZ6	Bureau Direction	École Clairval primaire	Avenue du Clairval
eSTUDIO 409p	4601105003YZK	Bureau psychologue	École Clairval primaire	Avenue du Clairval
eSTUDIO 409p	4601105003YZG	Bureau Direction	École Triolet	Rue de la Libération
eSTUDIO 409p	4601105003YTT	Bureau Direction	École Glatigny maternelle	Place de Coubertin
eSTUDIO 409p	4601105003YZ5	Bureau Direction	École Glatigny primaire	Place de Coubertin
eSTUDIO 409p	4601105003YYX	Classe Ulis	École Glatigny primaire	Place de Coubertin

PORT JEROME SUR SEINE

Inventaire - Postes de travail

NB de PC	Nom	Fabricant	Modèle	Numéro de série	Plugins - Étiquette	Fus	Système d'exploitati	Type	Commentaires
1	Foyer-sports	TOSHIBA	Satellite Pro L670	3B174625K	3B174625K		Windows	Laptop	
2	FOYERDESPORTS	Dell Inc.	Latitude 3540	40DBQZ1	40DBQZ1		Windows	Portable	
3	PJ2S-14-20	Dell Inc.	Latitude 3500	1RN4Y22	MAIRIENDG		Windows	Notebook	
4	PJ2S-26-20	Dell Inc.	Latitude 3500	7QN4Y22	MAIRIENDG		Windows	Notebook	
5	PJ2S-47-20	Dell Inc.	Latitude 3510	CV9V963	MAIRIENDG		Windows	Notebook	
6	PJ2S-21-21	Dell Inc.	Latitude 3520	JTNL9G3	NDG-CULTUREL		Windows	Notebook	
7	PJ2S-22-21	Dell Inc.	Latitude 3520	FTNL9G3	NDG-CULTUREL		Windows	Notebook	
8	PJ2S-35-20	Dell Inc.	Latitude 5310	BQC7W22	NDG-MAIRIE-ELU		Windows	Notebook	
9	NDG-01-11	LENOVO	ThinkCentre M58	S4YMD57	PJ2S		Windows	Desktop	
10	NDG-02-18	HP	HP ProDesk 600 G3 MT	CZC80388N5	PJ2S		Windows	Desktop	
11	NDG-09-19	HP	HP ProBook 430.G6	5CD93186W0	PJ2S		Windows	Desktop	
12	NDG-11-17	LENOVO	ThinkCentre M72e	S4XWGD0	PJ2S		Windows	Desktop	
13	NDG-11-18	HP	HP ProDesk 600 G3 MT	CZC80388R4	PJ2S		Windows	Desktop	
14	NDG-13-17	LENOVO	ThinkCentre M800	S4Z31452	PJ2S		Windows	Desktop	
15	NDG-16-17	LENOVO	ThinkCentre M800	S4Z31378	PJ2S		Windows	Desktop	
16	NDG-19-18	HP	HP ProDesk 600 G3 MT	CZC80388P7	PJ2S		Windows	Desktop	
17	NDG-21-18	HP	HP ProDesk 600 G3 MT	CZC80388PR	PJ2S		Windows	Desktop	
18	NDG-24-17	LENOVO	ThinkCentre M73	S4Q39067	PJ2S		Windows	Desktop	
19	NDG-24-18	HP	HP ProDesk 600 G3 MT	CZC80388PN	PJ2S		Windows	Desktop	
20	NDG-28-17	HP	HP ProDesk 600 G2 MT	CZC7327BQY	PJ2S		Windows	Desktop	
21	NDG-40-17	HP	HP ProDesk 600 G2 MT	CZC7327BQN	PJ2S		Windows	Desktop	
22	NDG-41-17	HP	HP ProDesk 600 G2 MT	CZC7327BQP	PJ2S		Windows	Desktop	
23	NDG-42-17	HP	HP ProDesk 600 G2 MT	CZC7327BQJ	PJ2S		Windows	Desktop	
24	NDG-43-17	HP	HP ProDesk 600 G2 MT	CZC7327BQC	PJ2S		Windows	Desktop	
25	NDG129	LENOVO	ThinkCentre M72e	S4XVDX6	PJ2S		Windows	Desktop	
26	NDG130	LENOVO	ThinkCentre M73	PB00UYZ	PJ2S		Windows	Desktop	
27	NDG139	LENOVO		3664	S4XVDW5		Windows	Desktop	
28	NDG162	LENOVO	ThinkCentre M83	S4J47655	PJ2S		Windows	Desktop	
29	NDG166	LENOVO	ThinkCentre M73	S4Q39491	PJ2S		Windows	Desktop	
30	NDG171	LENOVO	ThinkCentre M73	S4Q39071	PJ2S		Windows	Desktop	
31	PC1302	Hewlett-Packard	HP Compaq 8200 Elite USDT PC	CZC2265PL4	PJ2S		Windows	Mini Tower	
32	PJ2S-05-21	Dell Inc.	Latitude 3510	GS8QZ93	PJ2S		Windows	Notebook	
33	PJ2S-06-20	Dell Inc.	Latitude 3500	2QN4Y22	PJ2S		Windows	Notebook	
34	PJ2S-07-20	Dell Inc.	Latitude 3500	8QN4Y22	PJ2S		Windows	Notebook	
35	PJ2S-08-21	Micro-Star International Co., Ltd.	Prestige 15 A105C	9S716S311209ZKA000160	PJ2S		Windows	Notebook	
36	PJ2S-11-21	Dell Inc.	Latitude 3520	5Y324B3	PJ2S		Windows	Notebook	
37	PJ2S-13-21	Dell Inc.	Latitude 3520	3R224B3	PJ2S		Windows	Notebook	
38	PJ2S-14-21	Dell Inc.	Latitude 3520	59424B3	PJ2S		Windows	Notebook	
39	PJ2S-15-21	Dell Inc.	Latitude 3520	JY324B3	PJ2S		Windows	Notebook	
40	PJ2S-16-20	Dell Inc.	Latitude 3500	CQN4Y22	PJ2S		Windows	Notebook	

PORT JEROME SUR SEINE

Inventaire - Postes de travail

NB de PC	Nom	Fabricant	Modèle	Numéro de série	Plugins - Étiquette Fus	Système d'exploitati	Type	Commentaires
41	PJ2S-18-21	Dell Inc.	Latitude 3520	5XZ14B3	PJ2S	Windows	Notebook	
42	PJ2S-19-21	Dell Inc.	Latitude 3520	6C424B3	PJ2S	Windows	Notebook	
43	PJ2S-20-20	Dell Inc.	Latitude 3500	BRN4YZ2	PJ2S	Windows	Notebook	
44	PJ2S-20-21	Dell Inc.	Latitude 3520	JV324B3	PJ2S	Windows	Notebook	
45	PJ2S-21-20	Dell Inc.	Latitude 3500	5RN4YZ2	PJ2S	Windows	Notebook	
46	PJ2S-21-21	Dell Inc.	Precision 3650 Tower	2YG4K3	PJ2S	Windows	Desktop	
47	PJ2S-22-21	Dell Inc.	Precision 3650 Tower	1YG4K3	PJ2S	Windows	Desktop	
48	PJ2S-23-20	Dell Inc.	Latitude 3500	3RN4YZ2	PJ2S	Windows	Notebook	
49	PJ2S-24-20	Dell Inc.	Latitude 3500	HQXTXZ2	PJ2S	Windows	Notebook	
50	PJ2S-25-20	Dell Inc.	Latitude 3500	JPN4YZ2	PJ2S	Windows	Notebook	
51	PJ2S-25-21	Dell Inc.	Latitude 3320	HRBYVG3	PJ2S	Windows	Notebook	
52	PJ2S-27-21	Dell Inc.	Precision 3650 Tower	CMY62L3	PJ2S	Windows	Desktop	
53	PJ2S-28-21	Dell Inc.	Precision 3650 Tower	DMY62L3	PJ2S	Windows	Desktop	
54	PJ2S-29-20	Dell Inc.	Latitude 3500	3QN4YZ2	PJ2S	Windows	Notebook	
55	PJ2S-29-21	Dell Inc.	Precision 3650 Tower	BHYV4L3	PJ2S	Windows	Desktop	
56	PJ2S-30-21	Dell Inc.	Precision 3561	CRVBKG3	PJ2S	Windows	Notebook	
57	PJ2S-31-20	Dell Inc.	Latitude 3500	6QN4YZ2	PJ2S	Windows	Notebook	
58	PJ2S-32-20	Dell Inc.	Latitude 3500	9RN4YZ2	PJ2S	Windows	Notebook	
59	PJ2S-40-20	Dell Inc.	Latitude 3510	8PQT563	PJ2S	Windows	Notebook	
60	PJ2S-31-21	Dell Inc.	Inspiron 13 5310	6LNHR93	PJ2S- Elu	Windows	Notebook	
61	PJ2S-26-21	Dell Inc.	Latitude 3520	2CF8SG3	PJ2S-RPE	Windows	Notebook	
62	NDG-01-12	Dell Inc.	OptiPlex 990	JL9385J		Windows	Space-saving	
63	NDG-01-18	HP	HP ZBook 17 G3	CND8163L1P		Windows	Notebook	
64	E6420-PC	Dell Inc.	Latitude E6420	35TT4R1		Windows	LapTop	
65	ECOLE-111-21	Dell Inc.	Latitude E7440	3LMTN12	35TT4R1	Windows	LapTop	RAM - PJ2S CCAS
66	PJ2S-43-20	Dell Inc.	Latitude 3510	72DV963	ECOLE	Windows	LapTop	
67	E6420-PC6	Dell Inc.	Latitude E6420	11WP2R1	NDG-HDV-ELU	Windows	Notebook	
68	ECOLE-073	Dell Inc.	Latitude E7440	JONTN12	PJ2S	Windows	LapTop	
69	grn5511	TOSHIBA	Satellite Pro L670	ZA425482K	PJ2S	Windows	LapTop	
70	INFO00711	LENOVO	ThinkCentre M58	S4TFC30	PJ2S	Windows	LapTop	
71	NDG-01-13	Dell Inc.	Latitude E6420	F8PT4R1	PJ2S	Windows	Desktop	
72	NDG-01-14	Dell Inc.	Latitude 3540	58HCSZ1	PJ2S	Windows	LapTop	
73	NDG-02-17	HP	HP ProBook 650 G2	5CG65078B4	PJ2S	Windows	Portable	
74	NDG-02-19	HP	HP EliteDesk 705 G4 SFF	CZC930D85C	PJ2S	Windows	Notebook	
75	NDG-03-18	HP	HP ProDesk 600 G3 MT	CZC80388NJ	PJ2S	Windows	Desktop	
76	NDG-04-14	Dell Inc.	Latitude E7440	F3NTN12	PJ2S	Windows	Desktop	
77	NDG-04-18	HP	HP ProDesk 600 G3 MT	CZC80388PK	PJ2S	Windows	LapTop	
78	NDG-04-19	HP	HP EliteDesk 705 G4 SFF	CZC9327DPS	PJ2S	Windows	Desktop	
79	NDG-05-14	Dell Inc.	Latitude E7440	7ZMTN12	PJ2S	Windows	LapTop	
80	NDG-05-17	LENOVO	ThinkCentre M800	S4Z27853	PJ2S	Windows	Desktop	

PORT JEROME SUR SEINE Inventaire - Postes de travail

NB de PC	Nom	Fabricant	Modèle	Numéro de série	Plugins - Étiquette Fus	Système d'exploitati	Type	Commentaires
81	NDG-05-18	HP	HP ProDesk 600 G3 MT	CZC80388TT	PJ2S	Windows	Desktop	
82	NDG-05-19	HP	HP EliteDesk 705 G4 SFF	CZC930D85F	PJ2S	Windows	Desktop	
83	NDG-06-14	Dell Inc.	Latitude E7440	79MTN12	PJ2S	Windows	LapTop	
84	NDG-06-18	HP	HP ProDesk 600 G3 MT	CZC80388PP	PJ2S	Windows	Desktop	
85	NDG-06-19	HP	HP EliteDesk 705 G4 SFF	CZC930D85B	PJ2S	Windows	Desktop	
86	NDG-07-17	LENOVO	ThinkCentre M800	S4Z27773	PJ2S	Windows	Desktop	
87	NDG-07-18	HP	HP ProDesk 600 G3 MT	CZC80388SJ	PJ2S	Windows	Desktop	
88	NDG-07-19	HP	HP EliteDesk 705 G4 SFF	CZC9327DQ0	PJ2S	Windows	Desktop	
89	NDG-08-18	HP	HP ProDesk 600 G3 MT	CZC80388V6	PJ2S	Windows	Desktop	
90	NDG-08-19	HP	HP EliteDesk 705 G4 SFF	CZC930D85H	PJ2S	Windows	Desktop	
91	NDG-09-17	LENOVO	ThinkCentre M800	S4Z28076	PJ2S	Windows	Desktop	
92	NDG-10-17	LENOVO	ThinkCentre M800	S4Z27876	PJ2S	Windows	Desktop	
93	NDG-10-18	HP	HP ProDesk 600 G3 MT	CZC80388RV	PJ2S	Windows	Desktop	
94	NDG-10-19	HP	HP ProBook 430 G6	5CD93186W1	PJ2S	Windows	Notebook	
95	NDG-11-19	HP	HP EliteDesk 705 G4 SFF	CZC9327DQ2	PJ2S	Windows	Desktop	
96	NDG-12-18	HP	HP ProDesk 600 G3 MT	CZC80388SG	PJ2S	Windows	Desktop	
97	NDG-12-19	HP	HP EliteDesk 705 G4 SFF	CZC9327DPV	PJ2S	Windows	Desktop	
98	NDG-13-18	HP	HP ProDesk 600 G3 MT	CZC80388T0	PJ2S	Windows	Desktop	
99	NDG-13-19	HP	HP EliteDesk 705 G4 SFF	CZC931B9MM	PJ2S	Windows	Desktop	
100	NDG-14-17	LENOVO	ThinkCentre M800	S4Z27858	PJ2S	Windows	Desktop	
101	NDG-14-18	HP	HP ProDesk 600 G3 MT	CZC80388SQ	PJ2S	Windows	Desktop	
102	NDG-14-19	HP	HP EliteDesk 705 G4 SFF	CZC9327DPZ	PJ2S	Windows	Desktop	
103	NDG-15-17	LENOVO	ThinkCentre M800	S4Z28107	PJ2S	Windows	Desktop	
104	NDG-15-18	HP	HP ProDesk 600 G3 MT	CZC80388SF	PJ2S	Windows	Desktop	
105	NDG-15-19	HP	HP EliteDesk 705 G4 SFF	CZC9327DPX	PJ2S	Windows	Desktop	
106	NDG-16-19	HP	HP EliteDesk 705 G4 SFF	CZC9327DPW	PJ2S	Windows	Desktop	
107	NDG-17-17	LENOVO	ThinkCentre M800	S4Z31388	PJ2S	Windows	Desktop	
108	NDG-17-18	HP	HP ProDesk 600 G3 MT	CZC80388TJ	PJ2S	Windows	Desktop	
109	NDG-17-19	HP	HP EliteDesk 705 G4 SFF	CZC9327DQ3	PJ2S	Windows	Desktop	
110	NDG-18-17	LENOVO	ThinkCentre M800	S4Z28112	PJ2S	Windows	Desktop	
111	NDG-18-18	HP	HP ProDesk 600 G3 MT	CZC80388TW	PJ2S	Windows	Desktop	
112	NDG-18-19	HP	HP EliteDesk 705 G4 SFF	CZC9327DPT	PJ2S	Windows	Desktop	
113	NDG-19-17	LENOVO	ThinkCentre M800	S4Z31469	PJ2S	Windows	Desktop	
114	NDG-19-19	HP	HP EliteDesk 705 G4 SFF	CZC930D85G	PJ2S	Windows	Desktop	
115	NDG-20-17	LENOVO	ThinkCentre M800	S4Z27840	PJ2S	Windows	Desktop	
116	NDG-20-18	HP	HP ProDesk 600 G3 MT	CZC80388TZ	PJ2S	Windows	Desktop	
117	NDG-20-19	HP	HP EliteDesk 705 G4 SFF	CZC9327DQ1	PJ2S	Windows	Desktop	
118	NDG-21-17	LENOVO	ThinkCentre M73	PB026WLN	PJ2S	Windows	Desktop	
119	NDG-21-19	HP	HP EliteDesk 705 G4 SFF	CZC930D85D	PJ2S	Windows	Desktop	
120	NDG-22-17	LENOVO	ThinkCentre M73	PB026WLO	PJ2S	Windows	Desktop	

PORT JEROME SUR SEINE

Inventaire - Postes de travail

NB de PC	Nom	Fabricant	Modèle	Numéro de série	Plugins - Étiquette	Fus	Système d'exploitati	Type	Commentaires
121	NDG-22-18	HP	HP ProDesk 600 G3 MT	CZC80388N6	PJ2S		Windows	Desktop	
122	NDG-23-17	LENOVO	ThinkCentre M73	S4Q39065	PJ2S		Windows	Desktop	
123	NDG-23-18	HP	HP ProDesk 600 G3 MT	CZC80388SR	PJ2S		Windows	Desktop	
124	NDG-23-19	HP	HP ProDesk 600 G2 MT	CZC7327BQK	PJ2S		Windows	Desktop	
125	NDG-25-17	LENOVO	ThinkCentre M73	S4Q39511	PJ2S		Windows	Desktop	
126	NDG-26-17	LENOVO	ThinkCentre M73	S4Q39061	PJ2S		Windows	Desktop	
127	NDG-26-19	HP	HP ProBook 470 G5	5CD9323R4G	PJ2S		Windows	Notebook	
128	NDG-27-17	HP	HP ProDesk 600 G2 MT	CZC7327BQT	PJ2S		Windows	Desktop	
129	NDG-27-18	HP	HP ProBook 650 G2	5CG8094W1LQ	PJ2S		Windows	Notebook	
130	NDG-28-18	HP	HP x2 210 G2	5CD8395XJZ	PJ2S		Windows	Detachable	
131	NDG-28-19	HP	HP ProBook 430 G5	5CD8498FSG	PJ2S		Windows	Notebook	
132	NDG-29-17	HP	HP ProDesk 600 G2 MT	CZC7327BQX	PJ2S		Windows	Desktop	
133	NDG-29-18	HP	HP ProDesk 600 G3 MT	CZC81688MK	PJ2S		Windows	Desktop	
134	NDG-30-17	HP	HP ProDesk 600 G2 MT	CZC7327BQW	PJ2S		Windows	Desktop	
135	NDG-31-17	HP	HP ProDesk 600 G2 MT	CZC7327BQV	PJ2S		Windows	Desktop	
136	NDG-34-17	HP	HP ProDesk 600 G2 MT	CZC7327BQS	PJ2S		Windows	Desktop	
137	NDG-35-17	HP	HP ProDesk 600 G2 MT	CZC7327BQH	PJ2S		Windows	Desktop	
138	NDG-36-17	HP	HP ProDesk 600 G2 MT	CZC7327BQB	PJ2S		Windows	Desktop	
139	NDG-37-17	HP	HP ProDesk 600 G2 MT	CZC7327BQQ	PJ2S		Windows	Desktop	
140	NDG-38-17	HP	HP ProDesk 600 G2 MT	CZC7327BQQ	PJ2S		Windows	Desktop	
141	NDG-39-17	HP	HP ProDesk 600 G2 MT	CZC7327BQF	PJ2S		Windows	Desktop	
142	NDG-CINE	Dell Inc.	Latitude E6410	7CH6XN1	PJ2S		Windows	LapTop	
143	NDG014	LENOVO	ThinkCentre M81	S4DTET4	PJ2S		Windows	Desktop	
144	NDG10	LENOVO	ThinkCentre M81	S4DTER4	PJ2S		Windows	Desktop	
145	NDG105	LENOVO	ThinkCentre M72e	S4XVDW9	PJ2S		Windows	Desktop	
146	NDG106	LENOVO	ThinkCentre M72e	S4XVDX8	PJ2S		Windows	Desktop	
147	NDG109	Dell Inc.	Latitude 3540	5JLGSZ1	PJ2S		Windows	Portable	
148	NDG110	Dell Inc.	Latitude 3540	BWHFSZ1	PJ2S		Windows	Portable	
149	NDG111	Dell Inc.	Latitude 3540	3M4HSZ1	PJ2S		Windows	Portable	
150	NDG112	Dell Inc.	Latitude 3540	3VDDSZ1	PJ2S		Windows	Portable	
151	NDG113	Dell Inc.	Latitude 3540	DVMHSZ1	PJ2S		Windows	Portable	
152	NDG115	Dell Inc.	Latitude 3540	BVHFSZ1	PJ2S		Windows	Portable	
153	NDG116	LENOVO	ThinkCentre M72e	S4XVCX7	PJ2S		Windows	Desktop	
154	NDG121	LENOVO	ThinkCentre M72e	S4XVDW2	PJ2S		Windows	Desktop	
155	NDG125	LENOVO	3664I57	S4XVDW3	PJ2S		Windows	Desktop	
156	NDG131	LENOVO	ThinkCentre M73	P800UYPV	PJ2S		Windows	Desktop	
157	NDG132	LENOVO	ThinkCentre M73	P800UYPV	PJ2S		Windows	Desktop	
158	NDG135	LENOVO	ThinkCentre M73	P800UYPY	PJ2S		Windows	Desktop	
159	NDG136	LENOVO	ThinkCentre M73	P800UYPW	PJ2S		Windows	Desktop	
160	NDG137	Dell Inc.	Latitude 3540	CKCDOZ1	PJ2S		Windows	Portable	

PORT JEROME SUR SEINE

Inventaire - Postes de travail

NB de PC	Nom	Fabricant	Modèle	Numéro de série	Plugins - Étiquette Fus	Système d'exploitati	Type	Commentaires
161	NDG146	Hewlett-Packard	HP EliteDesk 705 G1 SFF	CZC4485VR1	PJ2S	Windows	Low Profile Desktop	
162	NDG150	LENOVO	ThinkCentre M73	S4G75241	PJ2S	Windows	Desktop	
163	NDG154	LENOVO	ThinkCentre M73	S4H36394	PJ2S	Windows	Desktop	
164	NDG156	LENOVO	ThinkCentre M73	S4H36369	PJ2S	Windows	Desktop	
165	NDG158	Hewlett-Packard	HP ProDesk 400 G2 MT	CZC43002Y0	PJ2S	Windows	Desktop	
166	NDG163	LENOVO	ThinkCentre M72e	S4XWFY1	PJ2S	Windows	Desktop	
167	NDG165	LENOVO	ThinkCentre M73	S4Q39017	PJ2S	Windows	Desktop	
168	NDG167	LENOVO	ThinkCentre M73	S4Q39494	PJ2S	Windows	Desktop	
169	NDG168	LENOVO	ThinkCentre M73	S4Q39497	PJ2S	Windows	Desktop	
170	NDG169	LENOVO	ThinkCentre M73	S4Q39446	PJ2S	Windows	Desktop	
171	NDG170	LENOVO	ThinkCentre M73	S4Q39470	PJ2S	Windows	Desktop	
172	NDG175	LENOVO	ThinkCentre M73	S4Q39055	PJ2S	Windows	Desktop	
173	NDG176	LENOVO	ThinkCentre M73	S4Q39508	PJ2S	Windows	Desktop	
174	NDG178	LENOVO	ThinkCentre M73	S4Q39068	PJ2S	Windows	Desktop	
175	NDG179	LENOVO	ThinkCentre M73	S4Q39304	PJ2S	Windows	Desktop	
176	NDG180	Hewlett-Packard	HP ProBook 650 G1	5CG5422QGJ	PJ2S	Windows	Notebook	
177	NDG187	LENOVO	ThinkCentre M73	S4Q39507	PJ2S	Windows	Desktop	
178	NDG188	LENOVO	ThinkCentre M73	S4Q39440	PJ2S	Windows	Desktop	
179	NDG189	LENOVO	ThinkCentre M73	S4Q39436	PJ2S	Windows	Desktop	
180	NDG190	LENOVO	ThinkCentre M73	S4Q39188	PJ2S	Windows	Desktop	
181	NDG191	LENOVO	ThinkCentre M73	S4Q39510	PJ2S	Windows	Desktop	
182	NDG192	LENOVO	ThinkCentre M73	S4Q39456	PJ2S	Windows	Desktop	
183	NDG193	Dell Inc.	Latitude E6410	H0FZ3Q1	PJ2S	Windows	LapTop	
184	NDG194	Dell Inc.	Latitude 3150	79F13C2	PJ2S	Windows	LapTop	
185	NDG204	LENOVO	ThinkCentre M800	S4Z31462	PJ2S	Windows	Desktop	
186	NDG206	LENOVO	ThinkCentre M800	S4Z28086	PJ2S	Windows	Desktop	
187	NDG207	LENOVO	ThinkCentre M800	S4Z27843	PJ2S	Windows	Desktop	
188	NDG208	LENOVO	ThinkCentre M800	S4Z30367	PJ2S	Windows	Desktop	
189	NDG209	LENOVO	ThinkCentre M800	S4Z29785	PJ2S	Windows	Desktop	
190	NDG210	LENOVO	ThinkCentre M800	S4Z28074	PJ2S	Windows	Desktop	
191	NDG40	Dell Inc.	Inspiron 5720	6B94GT1	PJ2S	Windows	Portable	
192	NDGSP12	Dell Inc.	Inspiron 5720	9B94GT1	PJ2S	Windows	Portable	
193	PC1111	Dell Inc.	OptiPlex 780	6F3DQ4J	PJ2S	Windows	Lunch Box	
194	PC1258	Dell Inc.	OptiPlex 780	91K1X4J	PJ2S	Windows	Lunch Box	
195	PC1295	Hewlett-Packard	HP Compaq 8200 Elite USDT PC	CZC2265PKT	PJ2S	Windows	Mini Tower	
196	PC1296	Hewlett-Packard	HP Compaq 8200 Elite USDT PC	CZC2265PL0	PJ2S	Windows	Mini Tower	
197	PC1306	Hewlett-Packard	HP Compaq 8200 Elite USDT PC	CZC2265PIS	PJ2S	Windows	Mini Tower	
198	PC1309	Hewlett-Packard	HP Compaq 8200 Elite USDT PC	CZC2265PLB	PJ2S	Windows	Mini Tower	
199	PC1310	Hewlett-Packard	HP Compaq 8200 Elite USDT PC	CZC2265PKK	PJ2S	Windows	Mini Tower	
200	PC1312	Hewlett-Packard	HP Compaq 8200 Elite USDT PC	CZC2265PKR	PJ2S	Windows	Mini Tower	

PORT JEROME SUR SEINE

Inventaire - Postes de travail

NB de PC	Nom	Fabricant	Modèle	Numéro de série	Plugins - Étiquette Fus	Système d'exploitati	Type	Commentaires
201	PC1317	Hewlett-Packard	HP Compaq 8200 Elite USDT PC	CZC2265PL1	PJ2S	Windows	Mini Tower	
202	PC1484	Hewlett-Packard	HP ProBook 650 G1	5CG5244LFM	PJ2S	Windows	Notebook	
203	PJ2S-01-20	Dell Inc.	Latitude 3500	BQXTXZ2	PJ2S	Windows	Notebook	
204	PJ2S-02-20	Dell Inc.	Latitude 3500	5QN4Y2Z	PJ2S	Windows	Notebook	
205	PJ2S-03-20	Dell Inc.	Latitude 3500	HPN4Y2Z	PJ2S	Windows	Notebook	
206	PJ2S-04-20	Dell Inc.	Latitude 3500	FQN4Y2Z	PJ2S	Windows	Notebook	
207	PJ2S-05-20	Dell Inc.	Latitude 3500	2RN4Y2Z	PJ2S	Windows	Notebook	
208	PJ2S-06-21	Dell Inc.	Latitude 3510	H1WPZ93	PJ2S	Windows	Notebook	
209	PJ2S-08-20	Dell Inc.	Latitude 3500	4QN4Y2Z	PJ2S	Windows	Notebook	
210	PJ2S-09-20	Dell Inc.	Latitude 3500	6RN4Y2Z	PJ2S	Windows	Notebook	
211	PJ2S-09-21	Dell Inc.	Latitude 3510	831HS93	PJ2S	Windows	Notebook	
212	PJ2S-10-20	Dell Inc.	Latitude 3500	7RN4Y2Z	PJ2S	Windows	Notebook	
213	PJ2S-10-21	Dell Inc.	Latitude 3520	50024B3	PJ2S	Windows	Notebook	
214	PJ2S-11-20	Dell Inc.	Latitude 3500	JQN4Y2Z	PJ2S	Windows	Notebook	
215	PJ2S-12-20	Dell Inc.	Latitude 3500	GTQVXZ2	PJ2S	Windows	Notebook	
216	PJ2S-12-21	Dell Inc.	Latitude 3520	55424B3	PJ2S	Windows	Notebook	
217	PJ2S-13-20	Dell Inc.	Latitude 3500	JTQVXZ2	PJ2S	Windows	Notebook	
218	PJ2S-15-20	Dell Inc.	Latitude 3500	CRN4Y2Z	PJ2S	Windows	Notebook	
219	PJ2S-16-21	Dell Inc.	Latitude 3520	78424B3	PJ2S	Windows	Notebook	
220	PJ2S-17-20	Dell Inc.	Latitude 3500	FTQVXZ2	PJ2S	Windows	Notebook	
221	PJ2S-17-21	Dell Inc.	Latitude 3520	CZ324B3	PJ2S	Windows	Notebook	
222	PJ2S-18-20	Dell Inc.	Latitude 3500	8RN4Y2Z	PJ2S	Windows	Notebook	
223	PJ2S-19-20	Dell Inc.	Latitude 3500	4RN4Y2Z	PJ2S	Windows	Notebook	
224	PJ2S-22-20	Dell Inc.	Latitude 3500	9QN4Y2Z	PJ2S	Windows	Notebook	
225	PJ2S-27-20	Dell Inc.	Latitude 3500	GQN4Y2Z	PJ2S	Windows	Notebook	
226	PJ2S-28-20	Dell Inc.	Latitude 3500	1QN4Y2Z	PJ2S	Windows	Notebook	
227	PJ2S-30-20	Dell Inc.	Latitude 3500	BQN4Y2Z	PJ2S	Windows	Notebook	
228	PJ2S-33-20	Dell Inc.	Latitude 3500	DQN4Y2Z	PJ2S	Windows	Notebook	
229	PJ2S-34-20	Dell Inc.	Latitude 3500	HQN4Y2Z	PJ2S	Windows	Notebook	
230	PJ2S-39-20	Dell Inc.	Latitude 3510	JJQT563	PJ2S	Windows	Notebook	
231	PJ2S-42-20	Dell Inc.	Latitude 3510	20BV963	PJ2S	Windows	Notebook	
232	PJ2S-44-20	Dell Inc.	Latitude 3510	8T9V963	PJ2S	Windows	Notebook	
233	PJ2S-45-20	Dell Inc.	Latitude 3510	5ZCV963	PJ2S	Windows	Notebook	
234	PJ2S-46-20	Dell Inc.	Latitude 3510	70DV963	PJ2S	Windows	Notebook	
235	PJ2S-48-20	Dell Inc.	Latitude 3510	CZCV963	PJ2S	Windows	Notebook	
236	PJ2S-49-20	Dell Inc.	Latitude 3510	14DV963	PJ2S	Windows	Notebook	
237	PJ2S-50-20	Dell Inc.	Latitude 3510	CXC963	PJ2S	Windows	Notebook	
238	PJ2S-51-20	Dell Inc.	Latitude 3510	3ZCV963	PJ2S	Windows	Notebook	
239	PJ2S-52-20	Dell Inc.	Latitude 3510	4V2V963	PJ2S	Windows	Notebook	
240	PJ2S-53-20	Dell Inc.	Latitude 3510	61BV963	PJ2S	Windows	Notebook	

PORT JEROME SUR SEINE

Inventaire - Postes de travail

NB de PC	Nom	Fabricant	Modèle	Numéro de série	Plug-ins - Étiquette Fus	Système d'exploitati	Type	Commentaires
241	PJ2S-54-20	Dell Inc.	Latitude 3510	BYCV963	PJ2S	Windows	Notebook	
242	PJ2S-55-20	Dell Inc.	Latitude 3510	7V9V963	PJ2S	Windows	Notebook	
243	PJ2S-56-20	Dell Inc.	Precision Tower 3431	5G42G33	PJ2S	Windows	Desktop	
244	PJ2S-57-20	Dell Inc.	Precision Tower 3431	GJ42G33	PJ2S	Windows	Desktop	
245	Poste1	LENOVO	ThinkCentre E73	PC03DLEQ	PJ2S	Windows	Desktop	
246	Poste2	LENOVO	ThinkCentre E73	PC03DLCR	PJ2S	Windows	Desktop	
247	TRIQUEVILLE1	LENOVO	ThinkCentre M800	S4X4Z581	PJ2S	Windows	Desktop	
248	PJ2S-07-21	Dell Inc.	Latitude 3510	BXQPZ93	PJ2S-CULT	Windows	Notebook	
249	PJ2S-01-21	Dell Inc.	Latitude 3510	15TPZ93	PJ2S-HDV	Windows	Notebook	
250	PJ2S-04-21	Dell Inc.	Latitude 3510	HZSPZ93	PJ2S-HDV	Windows	Notebook	
251	NDG-24-19	HP	HP ProBook 470 G5	5CD9323R4F	PJ2S-NDG-Escale	Windows	Notebook	
252	NDG-25-19	HP	HP ProBook 470 G5	5CD9323R4H	PJ2S-NDG-Madrag	Windows	Notebook	
253	NDG-33-17	HP	HP ProDesk 600 G2 MT	CZC7327BQG	PJ2S-OPPOSITION	Windows	Desktop	
254	DESKTOP-07PSMUM	ASUSTek Computer Inc.	PU301LA	F3NXBC00393812C	PJ2S	Windows	Notebook	
255	NDG-03-17	HP	HP ProBook 650 G2	5CG650789X	PJ2S	Windows	Notebook	
256	NDG-08-17	LENOVO	ThinkCentre M800	54Z27639	PJ2S	Windows	Desktop	
257	NDG-32-17	HP	HP ProDesk 600 G2 MT	CZC7327BQM	PJ2S	Windows	Desktop	
258	NDG133	LENOVO	ThinkCentre M73	PB00UYC0	PJ2S	Windows	Desktop	
259	NDG134	LENOVO	ThinkCentre M73	PB00UYPX	PJ2S	Windows	Desktop	
260	NDG164	LENOVO	ThinkCentre M83	PC01DNDW	PJ2S	Windows	Desktop	
261	NDG186	LENOVO	ThinkCentre M73	S4Q39041	PJ2S	Windows	Desktop	
262	NDG196	HP	HP ProBook 650 G2	5CG6389FM9	PJ2S	Windows	Notebook	
263	NDG-01-15	Hewlett-Packard	HP ProBook 650 G1	5CG5042251	PJ2S	Windows	Notebook	

PORT JEROME SUR SEINE

Inventaire - Serveurs

Nom	Fabricant	Modèle	Numéro de série	Plug-ins - Étiquette FusionInventory	Système d'exploitation - Nom	Statut	Type
PJ2S-ESX01	Dell Inc.	PowerEdge R640	JT09J13		VMware ESXi	En utilisation	Physical
PJ2S-ESX02	Dell Inc.	PowerEdge R640	HT09J13		VMware ESXi	En utilisation	Physical
PJ2S-BAC	HP	ProLiant DL380 G7	CZ2046HXF7	PJ2S	Windows	En utilisation	Rack Mount Chassis
PJ2S-ESPACEVERT	HP	ProLiant ML350 Gen9	CZ26460315	PJ2S	Windows	En utilisation	Tower

PORT JEROME SUR SEINE

Inventaire - Switchs

Adresse IP	Nom du Switch	Modele
172.16.1.254	PJ2S-SWCO-MAIRIE	HP
172.16.1.70	PJ2S-SW-MAIRIE	HP
172.16.1.61	PJ2S-SW-ARPEGE	HP
172.16.1.62	PJ2S-SW-ARPEGE-01	HP
172.16.1.63	PJ2S-SW-CINEMA-01	HP
172.16.1.64	PJ2S-SW-CINEMA-02	HP
172.16.1.65	PJ2S-SW-ARCADE	HP
172.16.1.66	PJ2S-SW-ESCALE	HP
172.16.1.67	PJ2S-SW-PLANETJEUNE	HP
172.16.1.10	HDV-2520-1	HP Procurve POE
172.16.1.11	HDV-2520-2	HP Procurve POE
172.16.1.12	HDV-2520-3	HP Procurve POE
172.16.1.20	HDV-2510-1	HP Procurve
172.16.1.21	HDV-2510-2	HP Procurve
172.16.1.22	HDV-2510-3	HP Procurve
172.16.1.34	PJ2S-SW-MEDIA	HP
172.16.1.37	PJ2S-SW-MEDIA2	HP
172.16.1.40	PJ2S-SW-MAIRIE-02	Cisco
172.16.1.44	PJ2S-SW-MAIRIE-03	Cisco
172.16.1.42	PJ2S-SW-MDP	HP
172.16.1.45	PJ2S-SW-PMI	Cisco
172.16.1.68	PJ2S-SW-CONFETTIS	Cisco

PORT JEROME SUR SEINE

Inventaire - Impression

Nom	IP	Localisation	Modèle
PJ2S-IMP-SPORT-CULTUREL	192.168.10.213	Hotel de ville	e-STUDIO3555
PJ2S-IMP-LUDOTHEQUE	192.168.10.213	Ludotheque	
PJ2S-IMP-ST	192.168.1.204	Hotel de ville	e-STUDIO5508A
PJ2S-IMP-XEROX	192.168.1.212	Hotel de ville	XEROX
PJ2S-IMP-AffairesScolaires	192.168.1.216	Hotel de ville	e-STUDIO255
PJ2S-IMP-DG	192.168.1.235	Hotel de ville	e-STUDIO3508A
PJ2S-IMP-SERVICEPOPULATION	192.168.1.243	Hotel de ville	
PJ2S-IMP-COMPTA	192.168.1.244	Hotel de ville	e-STUDIO455
PJ2S-IMP-REPRO	192.168.1.245	Hotel de ville	e-STUDIO755
PJ2S-IMP-PLANETJEUNES	192.168.40.200	PlanetJeunes	TOSHIBA e-STUDIO2518A
PJ2S-IMP-ARPEGE	192.168.44.220	Arpège	TOSHIBA e-STUDIO2515AC
PJ2S-IMP-SAD	192.168.44.251	Arpège	

RIVES EN SEINE

Inventaire - Postes de travail

NB de PC	Nom	Fabricant	Modèle	Numéro de série	Plugins - Étiquette	FusionInventory	Système d'exploitation	Type	Commentaires
1	RES-15-21	Dell Inc.	Latitude 3520	BFNLV93	RES		Windows	Notebook	Caillouville ECOLE
2	CDC-01-17	LENOVO	ThinkCentre M800	54AQ7681	RES		Windows	Desktop	
3	CDC-01-18	HP	HP ProBook 650 G2	5CG8244ZQ5	RES		Windows	Notebook	
4	CDC-03-18	HP	HP ProDesk 600 G3 M1	CZC8117PLM	RES		Windows	Desktop	
5	CDC20	LENOVO	ThinkCentre M83	PC02HGKU	RES		Windows	Desktop	
6	RES-01-20	Dell Inc.	Inspiron 7706 2n1	8WW7963	RES		Windows	Convertible	
7	RES-02-19	HP	HP EliteDesk 705 G4 S	CZC93189MP	RES		Windows	Desktop	
8	RES-02-20	Dell Inc.	Precision 3440	H8ZW783	RES		Windows	Desktop	
9	RES-03-20	Dell Inc.	Inspiron 7706 2n1	CWW7963	RES		Windows	Convertible	
10	RES-04-20	Dell Inc.	Inspiron 7706 2n1	FWW7963	RES		Windows	Convertible	
11	RES-05-19	HP	HP EliteDesk 705 G4 S	CZC93189MS	RES		Windows	Desktop	
12	RES-05-20	Dell Inc.	Inspiron 7706 2n1	7WW7963	RES		Windows	Convertible	
13	RES-06-20	Dell Inc.	Inspiron 7706 2n1	GWW7963	RES		Windows	Convertible	
14	RES-07-19	HP	HP EliteDesk 705 G4 S	CZC94489YV	RES		Windows	Desktop	
15	RES-07-20	Dell Inc.	Inspiron 7706 2n1	6WW7963	RES		Windows	Convertible	
16	RES-08-20	Dell Inc.	Inspiron 7706 2n1	JWW7963	RES		Windows	Convertible	
17	RES-09-20	Dell Inc.	Precision 3440	29ZW783	RES		Windows	Desktop	
18	RES-17-21	Dell Inc.	Latitude 3520	GTZQRG3	RES		Windows	Notebook	Rives-en-Seine ECOLE PROF
19	RES-18-21	Dell Inc.	Latitude 3520	2VZQRG3	RES		Windows	Notebook	Rives-en-Seine ECOLE PROF
20	RES-19-21	Dell Inc.	Latitude 3520	BTZQRG3	RES		Windows	Notebook	Rives-en-Seine ECOLE PROF
21	CDC16	LENOVO	ThinkCentre M83	PC02HGKM	RES-CAU-HDV-PRH		Windows	Desktop	
22	RES-15-20	Dell Inc.	Inspiron 7706 2n1	9WW7963	RES-CAU-MAC		Windows	Convertible	
23	RES-01-21	Dell Inc.	Latitude 3520	C3MLV93	RES-ECOLE		Windows	Notebook	
24	RES-02-21	Dell Inc.	Latitude 3520	2LNLV93	RES-ECOLE		Windows	Notebook	
25	RES-03-21	Dell Inc.	Latitude 3520	B7PLV93	RES-ECOLE		Windows	Notebook	
26	RES-04-21	Dell Inc.	Latitude 3520	4FPLV93	RES-ECOLE		Windows	Notebook	Rives-en-Seine ECOLE PROF
27	RES-05-21	Dell Inc.	Latitude 3520	6GPLV93	RES-ECOLE		Windows	Notebook	Rives-en-Seine ECOLE PROF
28	RES-06-21	Dell Inc.	Latitude 3520	FPPLV93	RES-ECOLE		Windows	Notebook	Rives-en-Seine ECOLE PROF
29	RES-07-21	Dell Inc.	Latitude 3520	9GNLV93	RES-ECOLE		Windows	Notebook	Caillouville ECOLE
30	PC1067	Dell Inc.	Latitude E5500	HZCFH4J	RES-GARDERIE-CAUXINELLE		Windows	Portable	
31	RES-08-21	Dell Inc.	Latitude 3520	6GNLV93	RES		Windows	Notebook	Caillouville ECOLE
32	RES-09-21	Dell Inc.	Latitude 3520	5PNLV93	RES		Windows	Notebook	Caillouville ECOLE
33	RES-10-21	Dell Inc.	Latitude 3520	5GPLV93	RES		Windows	Notebook	Caillouville ECOLE
34	RES-11-21	Dell Inc.	Latitude 3520	FPNLV93	RES		Windows	Notebook	Caillouville ECOLE
35	RES-12-21	Dell Inc.	Latitude 3520	7VNLV93	RES		Windows	Notebook	Caillouville ECOLE
36	RES-13-21	Dell Inc.	Latitude 3520	5CPLV93	RES		Windows	Notebook	Caillouville ECOLE
37	RES-14-21	Dell Inc.	Latitude 3520	GDNLV93	RES		Windows	Notebook	Caillouville ECOLE
38	CDC12	LENOVO	ThinkCentre M72e	S4XVFD1	CVS		Windows	Desktop	
39	CVS-TT-11	Dell Inc.	Latitude E5440	GRPSF12	CVS-COVID		Windows	LapTop	
40	ECOLE-072-21	Dell Inc.	Latitude E5440	2NDVH12	ECOLE		Windows	LapTop	
41	CDC-06-18	HP	HP ProDesk 600 G3 M1	CZC8117PK0	RES		Windows	Desktop	
42	Ecole-PC	Dell Inc.	Latitude E6420	CHBP2R1	RES		Windows	LapTop	
43	PC-Caudebec	Dell Inc.	OptiPlex 980	BF3GV4J	RES		Windows	Space-saving	
44	RES-01-19	HP	HP ProBook 650 G4	5CG92622Y	RES		Windows	Notebook	
45	RES-06-19	HP	HP EliteDesk 705 G4 S	CZC93189MR	RES		Windows	Desktop	
46	RES-08-19	HP	HP EliteDesk 705 G4 S	CZC94489Y5	RES		Windows	Desktop	
47	RES-11-20	Dell Inc.	Inspiron 7706 2n1	BWW7963	RES		Windows	Convertible	

RIVES EN SEINE

Inventaire - Postes de travail

NB de PC	Nom	Fabricant	Modèle	Numéro de série	Plugins - Étiquette FusionInventory	Système d'exploitation	Type	Commentaires
48	RES-12-20	Dell Inc.	Inspiron 7706 2n1	HWW7963	RES	Windows	Convertible	
49	RES-19-20	Dell Inc.	Precision 3440	J8ZW783	RES	Windows	Desktop	
50	RES-10-20	Dell Inc.	Inspiron 7706 2n1	DWW7963	RES-CAU-ST	Windows	Convertible	
51	RES-13-20	Dell Inc.	Precision 3440	19ZW783	RES-CAU-ST	Windows	Desktop	
52	RES-14-20	Dell Inc.	Precision 3440	F8ZW783	RES-CAU-ST	Windows	Desktop	
53	CDC22	Hewlett-Packard	HP Compaq dc5850 M	CZC901048G	RES-CAU-ST-PSTEV	Windows	Mini Tower	
54	PC1093	Dell Inc.	OptiPlex 780	381YL4J	RES-CAU-ST-PSTEV	Windows	Lunch Box	
55	PC1260	Dell Inc.	OptiPlex 790	B5HD45J	RES-CAU-ST-PSTEV	Windows	Lunch Box	
56	RES-16-21	Dell Inc.	Latitude 3520	7JNLV93	RES-ECOLE	Windows	Notebook	Caillouville ECOLE
57	RES-04-19	HP	HP EliteDesk 705 G4 S	CZC931B9MN	RES-GARDERIE-CAUXINELLE	Windows	Desktop	
58	RES-03-19	HP	HP EliteDesk 705 G4 S	CZC931B9MQ	RES-SALLEPASQUET-GARDIEN	Windows	Desktop	
59	RES-16-20	Dell Inc.	Precision 3440	D8ZW783	RES-STWANDRILLE	Windows	Desktop	
60	UTILISATEUR-PC	Intel Corporation	DH55HC	BTHC9520020G	RES-STWANDRILLE	Windows	Desktop	
61	RES-17-20	Dell Inc.	Precision 3440	G8ZW783	RES-VILLEQUIER	Windows	Desktop	
62	CDC-01-10	Dell Inc.	Latitude E5510	GV5D5N1		Windows	LapTop	

RIVES EN SEINE Inventaire - Serveurs

Nom	Fabricant	Modèle	Numéro de série	Plug-ins - Étiquette FusionInventory	Système d'exploitation - Nom	Statut	Type
CAU-VEEAM	Dell Inc.	PowerEdge T320	DZ1DKY1	RES-SRV	Windows	En utilisation	Main System Chassis
RES-ESX1	HPE	ProLiant DL380 Gen10	CZ20020L1Y	RES-SRV	VMware ESXi	En utilisation	Physical
RES-ESX2	HPE	ProLiant DL380 Gen10	CZ20020L1Z	RES-SRV	VMware ESXi	En utilisation	Physical

RIVES EN SEINE

Inventaire - Switchs

Adresse IP	Nom du Switch	Modele
192.168.2.250	RES-SW-ST	HP
192.168.1.	RES-SW-MAIRIE1	HP
	RES-SW-MAIRIE2	HP

RIVES EN SEINE

Inventaire - Impression

SERVICES	TYPE	PRESTATAIRES
Mairie CCX RDC	RICOH MP2501SP n° E333M820413	COPYWEB Solutions SAS SOLINFO
Mairie CCX 1er	TASKALFA 3050 ci n°N2Q2615518	KODEN/DESC
Mairie CCX 2ème	SHARP MX 264 n°45012189	KODEN/DESC
Ecole maternelle Tourterelles CCX	TASKALFA 300 i n°QZK2924593	KODEN/DESC
Ecole élémentaire J Prévert CCX	SAMSUNG CLX 920INA n° 26QTB1AC9001DQ	COPYWEB Solutions SAS SOLINFO
Services Techniques	RICOH MPC 2003SP matricule E205R460699	COPYWEB Solutions SAS SOLINFO
Mairie de Villequier		TOSHIBA
Mairie de Saint-Wandrille	RICOH MPC 3001 AD n°V9314202093	RICOH FRANCE
Ecole de Caillouville SW	RICOH MP 2852SP n°	RICOH FRANCE
Bibliothèque SW	ISC2525 INFOTEC	RICOH FRANCE

TERRES DE CAUX

Inventaire - Postes de travail

NB de PC	Nom	Fabricant	Modèle	Numéro de série	Plugins - Étiquette FusionInventory	Système d'ex Type	Commentaires
1	TDC-01-21	Dell Inc.	Latitude 3520	C1SSQG3	TDC	Windows	Notebook
2	TDC-02-21	Dell Inc.	Latitude 3520	B1SSQG3	TDC	Windows	Notebook
3	TDC-03-21	Dell Inc.	Latitude 3520	B3SSQG3	TDC	Windows	Notebook
4	TDC-04-21	Dell Inc.	Precision 3560	7WN6GG3	TDC	Windows	Notebook
5	TDC-05-21	Dell Inc.	Latitude 3520	83SSQG3	TDC	Windows	Notebook
6	TDC-06-21	Dell Inc.	Latitude 3520	34SSQG3	TDC	Windows	Notebook
7	TDC-07-21	Dell Inc.	Latitude 3520	B2SSQG3	TDC	Windows	Notebook
8	TDC-08-21	Dell Inc.	Latitude 3520	H3SSQG3	TDC	Windows	Notebook
9	TDC-09-21	Dell Inc.	Latitude 3520	G2SSQG3	TDC	Windows	Notebook
10	TDC-10-21	Dell Inc.	OptiPlex 3080	CFW9YL3	TDC	Windows	Desktop
11	TDC-11-16	LENOVO	10KY000DFR	PC0E9VDF	TDC	Windows	Desktop
12	TDC-14-16	LENOVO	10KY000DFR	PC0E9VF2	TDC	Windows	Desktop
13	COEURDECAUX20PC	LENOVO	10I30	ES12591460	TDC	Windows	Desktop
14	COEURDECAUX8	Hewlett-Packard	HP ProBook 4310s	CNU0070D27	TDC-MAIRIE	Windows	Desktop
15	DESKTOP-88Q9PFD	LENOVO	ThinkPad E550	PFOKCB9	TDC-MAIRIE	Windows	Notebook
16	TDC-15-16	Micro-Star International Co., Ltd.	GL72 6QD	9S71796750197G1000058	TDC-MAIRIE	Windows	Notebook
17	TDC-01-18	HP	HP ZBook 15 G5	5CD9137NH8	TDC-MAIRIE	Windows	Notebook
18	TDC-02-16	LENOVO	10KY000DFR	PC0E9VEW	TDC-MAIRIE	Windows	Desktop
19	TDC-03-16	LENOVO	10KY000DFR	PC0E9VDS	TDC-MAIRIE	Windows	Desktop
20	TDC-04-16	LENOVO	10KY000DFR	PC0E9VGW	TDC-MAIRIE	Windows	Desktop
21	TDC-05-16	LENOVO	10KY000DFR	PC0E9VF3	TDC-MAIRIE	Windows	Desktop
22	TDC-08-16	LENOVO	10KY000DFR	PC0E9VE0	TDC-MAIRIE	Windows	Desktop
23	TDC-09-16	LENOVO	10KY000DFR	PC0E9VEY	TDC-MAIRIE	Windows	Desktop
24	TDC-10-16	LENOVO	10KY000DFR	PC0E9VE2	TDC-MAIRIE	Windows	Desktop
25	COEURDECAUX16PC	LENOVO	IdeaCentre K410	ES10645363	TDC-ST	Windows	Desktop
26	TDC-02-20	HP	HP EliteDesk 705 G4 MT	CZC010F2ZK	TDC	Windows	Desktop
27	TDC-01-16	HP	HP Pavilion Gaming Notebook	5CD5393VFQ	TDC	Windows	Notebook
28	TDC-07-16	LENOVO	10KY000DFR	PC0E9VDW	TDC	Windows	Desktop
29	TDC-02-13	Hewlett-Packard	HP Pro3500 Series	CZC333V2M	TDC-SRV	Windows	Desktop
30	TDC-13-16	LENOVO	10KY000DFR	PC0E9VDT	TDC-SRV	Windows	Desktop

TERRES DE CAUX

Inventaire - Serveurs

Nom	Fabricant	Modèle	Numéro de série	Plugins - Étiquette FusionInventory	Système d'exploitation - Nom	Statut	Type
SRV-HYPERV	HP	ProLiant ML350p Gen8	CZ24040TS9	TDC-SRV-MAIRIE	Windows	En utilisation	Tower

TERRES DE CAUX

Inventaire - Switchs

Adresse IP	Nom du Switch	Modele
10.101.64.109	TDC-SW-MAIRIE-RDC	HP Procurve 1700-24
10.101.64.109	TDC-SW-MAIRIE-ETAGE	D-Link

TERRES DE CAUX Inventaire - Impression

SERVICES	TYPE	PRESTATAIRES
Etage	RICOH SP C250DN	RICOH FRANCE
BUREAU	HP LASER JET	HP
Accueil	KONICA MINOLTA C650i	KONICA

GRUCHET LE VALASSE

Inventaire - Postes de travail

NB de PC	Nom	Fabricant	Modèle	Numéro de série	Système d'exploitation - Nom	Système d'exploitation - Version	Système d'exploitation - Édition	Type
1	COMPTA	Hewlett-Packard	HP ProDesk 400 G1 MT	CZC347480B	Windows	2009	Professionnel	Mini Tower
2	DESKTOP-0SHHLCJ				Windows	2009	Professionnel	Mini Tower
3	PC_URBANISME				Windows	2009	Professionnel	Mini Tower
4	MAIRIE				Windows	7	Famille	Desktop
5	PCMAIRIE-PC				Windows	7	Famille	Desktop
6	PC_DHAREL				Windows			Notebook
7	LAPTOP-48QV1621				Windows	11	Famille	Notebook
8	GLV-01-22	Dell Inc.	Latitude 3520	B9V3KL3	Windows	2009	Professionnel	Notebook
9	GLV-02-22	Dell Inc.	Latitude 3520	98V3KL3	Windows	2009	Professionnel	Notebook
10	GLV-03-22	Dell Inc.	Latitude 3520	D9V3KL3	Windows	2009	Professionnel	Notebook
11	GLV-04-22	Dell Inc.	Latitude 3520	89V3KL3	Windows	2009	Professionnel	Notebook
12	GLV-05-22	Dell Inc.	Latitude 3520	D8V3KL3	Windows	2009	Professionnel	Notebook
13	GLV-06-22	Dell Inc.	Latitude 3520	CCV3KL3	Windows	2009	Professionnel	Notebook
14	GLV-07-22	Dell Inc.	OptiPlex 3090	8HMY0N3	Windows	2009	Professionnel	Desktop
15	GLV-08-22	Dell Inc.	OptiPlex 3090	BHMY0N3	Windows	2009	Professionnel	Desktop

GRUCHET LE VALASSE Inventaire - Serveurs

Nom	Fabricant	Modèle	Numéro de série	Système d'exploitation - Nom	Statut	Type
SRVGLV	HP	ProLiant ML150 Gen9				Tower

GRUCHET LE VALASSE

Inventaire - Switchs

Modèle	Nom du switch	Commentaires
HPE OfficeConnect 1420 Series Switch JG7088	GLV-SW-MAIRIE	24 ports

GRUCHET LE VALASSE Inventaire - Impression

SERVICES	MODELE	CONTRAT
Mairie	Sharp MX-2614N	Location
	XEROX	

ARELAUNE EN SEINE
Inventaire - Postes de travail

NB de PC	Nom	Fabricant	Modèle	Numéro de série	Système d'exploitation - Nom	Système d'exploitation - Version	Système d'exploitation - Edition	Type
1	AES-01-22	Dell Inc.	Latitude 3520	HQWNFG3	Windows		2009 Professionnel	Notebook
2	AES-02-22	Dell Inc.	Latitude 3520	5FWNFG3	Windows		2009 Professionnel	Notebook
3	AES-03-22	Dell Inc.	Latitude 3520	1JWNFG3	Windows		2009 Professionnel	Notebook
4	AES-04-22	Dell Inc.	Latitude 3520	93WNFG3	Windows		2009 Professionnel	Notebook
5	AES-05-22	Dell Inc.	Latitude 3520	CJWNFG3	Windows		2009 Professionnel	Notebook
6	AES-06-22	Dell Inc.	Latitude 3520	8MWNFG3	Windows		2009 Professionnel	Notebook
7	PC-SERVEUR	MSI	MS-7A15	Default string	Windows		2009 Famille	Desktop
8	PC1	Acer	Veriton X4610G	PSVCXE31521470018A1800	Windows		7 Professionnel	Desktop
9	PC3	Acer	Veriton X4610G	PSVCXE3152147001B21800	Windows		7 Professionnel	Desktop
10	PC4	ASUSTeK Com	K31CLG	GCPCDCG000FE2	Windows		2009 Famille	Desktop
11	Poste4	Hewlett-Pack	HP ProOne 400 G1 AIO	CZC4420S68	Windows		2009 Professionnel	Desktop

ARELAUNE EN SEINE
Inventaire - Switchs

Modèle	Nom du switch
Netgear JGS524	AES-SW-MAIRIE

ARELAUNE EN SEINE

Inventaire - Impression

SERVICES	MODELE	CONTRAT
MAIRIE/ECOLE/MEDIAATHEQUE	RISO	En location pour 6 ans